

ELENA-PLENKINA.RU

ШИТЬ ЛЕГКО!

КОМБИНЕЗОН "ИЛАРИЯ"

РАЗМЕРЫ 38-56
РОСТ 158, 164, 170 И 176 CM



УРОВЕНЬ СЛОЖНОСТИ



#ELENA_PLENKINA_ИЛАРИЯ



ELENA-PLENKINA.RU



ELENA_PLENKINA



ELENA_PLENKINA

ОПИСАНИЕ МОДЕЛИ



ЖЕНСКИЙ КОМБИНЕЗОН СРЕДНЕГО ОБЪЕМА, ОТРЕЗНОЙ ПО ЛИНИИ ТАЛИИ, ВЕРХНЯЯ ЧАСТЬ НА ШИРОКИХ БРЕТЕЛЯХ, ГОРЛОВИНА ПЕРЕДА И СПИНКИ ОКРУГЛОЙ ФОРМЫ, НА СПИНКЕ ГОРЛОВИНА УГЛУБЛЕННАЯ, НА ТАЛИИ КУЛИСКА С ПРОБИВНЫМИ ПЕТЛЯМИ, ЧЕРЕЗ КОТОРЫЕ ПРОДЕТ ШНУР, БРЮЧИНЫ К НИЗУ ЗАУЖЕНЫ, ПО НИЗУ БРЮЧИНЫ ВЫТАЧКИ, В БОКОВЫХ ШВАХ БРЮК КАРМАНЫ, ГОРЛОВИНА И ПРОЙМЫ ОБРАБОТАНЫ ЦЕЛЬНОКРОЕНЫМИ ОБТАЧКАМИ, КОМБИНЕЗОН НАДЕВАЕТСЯ ЧЕРЕЗ ВЕРХ (ЧЕРЕЗ ГОРЛОВИНУ).

ОБОРУДОВАНИЕ И ПРИСПОСОБЛЕНИЯ



1. ШВЕЙНАЯ МАШИНА.
2. ОВЕРЛОК.
3. ИГЛЫ С МАРКИРОВКОЙ УНИВЕРСАЛЬНЫЕ ИЛИ МИКРОТЕКС НОМЕР 65-75 (В ЗАВИСИМОСТИ ОТ ВИДА И ПЛОТНОСТИ ТКАНИ).
4. НИТКИ 1 КАТУШКА В ШВЕЙНУЮ МАШИНУ, 3 В ОВЕРЛОК.
5. НОЖНИЦЫ ПОРТНОВСКИЕ.
6. НОЖНИЦЫ КАНЦЕЛЯРСКИЕ (ДЛЯ ВЫРЕЗАНИЯ ДЕТАЛЕЙ ВЫКРОЙКИ).
7. БУЛАВКИ ИЛИ ЗАЖИМЫ ДЛЯ СОЕДИНЕНИЯ ДЕТАЛЕЙ.
8. КЛЕЙ ИЛИ СКОТЧ (ДЛЯ СКЛЕИВАНИЯ ЛИСТОВ ВЫКРОЙКИ, ЕСЛИ ВЫ ЕЕ ПЕЧАТАЕТЕ НА ЛИСТАХ А4).
9. УТЮГ С ПАРОМ ИЛИ ПАРОГЕНЕРАТОР.
10. ГЛАДИЛЬНАЯ ДОСКА.
11. ПРИСПОСОБЛЕНИЯ ДЛЯ ВТО (ДЕРЕВЯННЫЙ УТЮЖОК ИЛИ ПОДУШКА ДЛЯ ВТО).
12. ЛАПКИ ДЛЯ ШВЕЙНОЙ МАШИНЫ (СТАНДАРТНАЯ И ДЛЯ ВЫМЕТЫВАНИЯ ПЕТЕЛЬ).

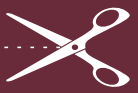


ПРИМЕЧАНИЕ

УТЮЖИТЬ КУРТОЧНЫЙ ТКАНИ И УТЕПЛИТЕЛЬ МОЖНО ТОЛЬКО НА НИЗКОЙ ТЕМПЕРАТУРЕ И ТОЛЬКО ПО ШВАМ!

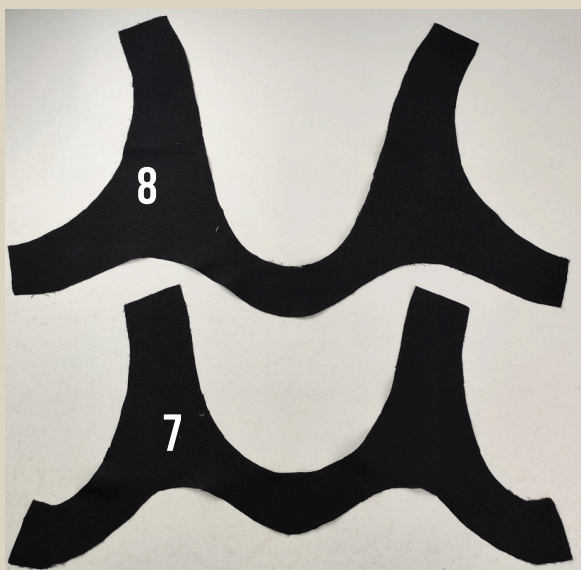
ДЛЯ ПОШИВА КОМБИНЕЗОНА ВАМ ПОНАДОБЯТСЯ

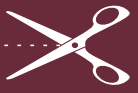
- ОСНОВНАЯ ТКАНЬ
- ДУБЛЕРИН
- ДОЛЕВАЯ КЛЕЕВАЯ НИТЕПРОШИВНАЯ КРОМКА
- КОСАЯ КЛЕЕВАЯ НИТЕПРОШИВНАЯ КРОМКА



ДЕТАЛИ КРОЯ

№ n/n	Наименование детали	Количество
1	Перед верхняя часть	1 со сгибом
2	Спинка верхняя часть	1 со сгибом
3	Передняя половинка брюк	2
4	Задняя половинка брюк	2
5	Подкладка кармана	4
6	Кулиска	1
7	Обтачка переда	1 со сгибом
8	Обтачка спинки	1 со сгибом





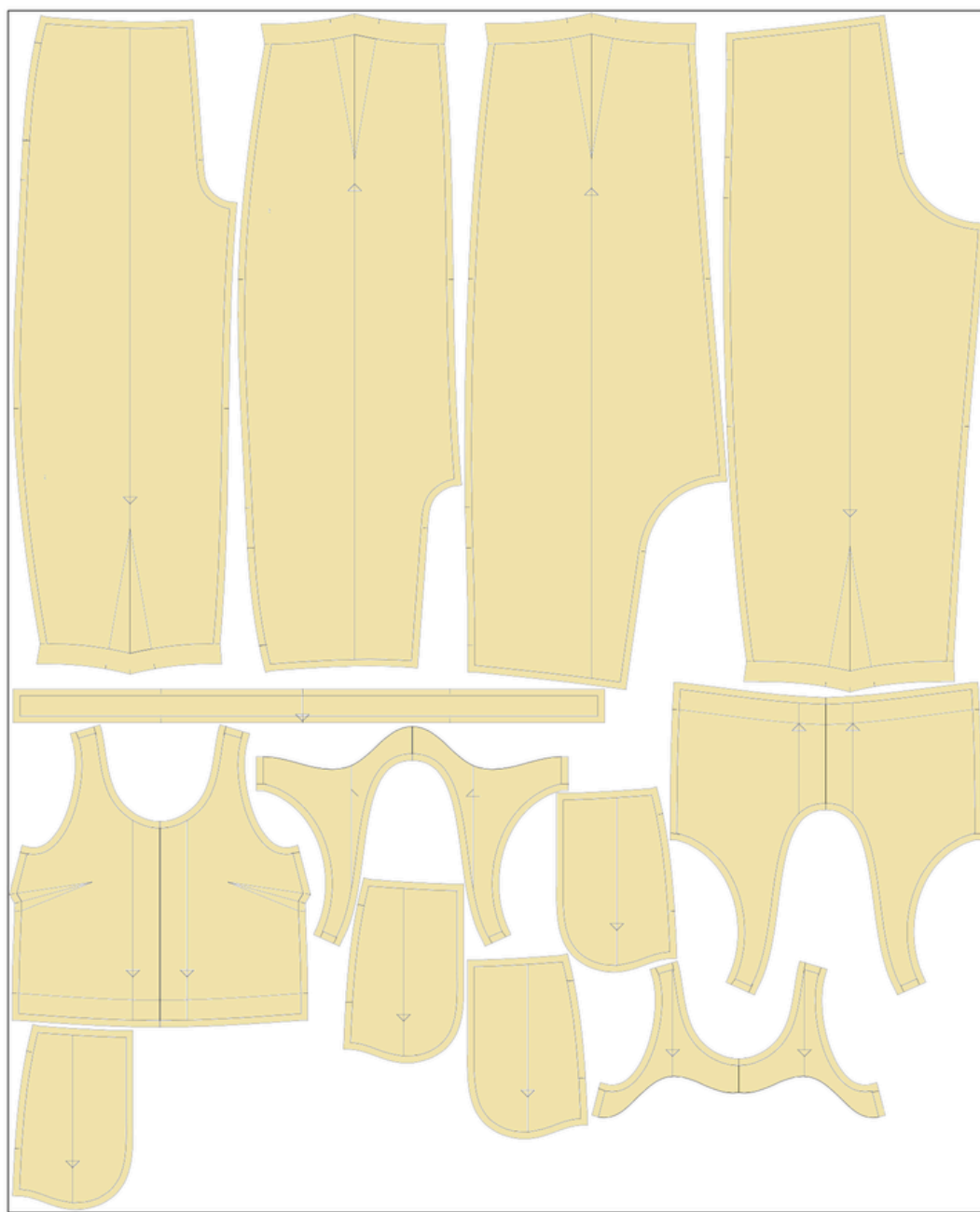


ПРИПУСКИ НА ШВЫ

Все детали выкройки идут с припусками на швы. Припуски на стачивание 1 см, припуски на, припуски на подгибку низа 3 см.

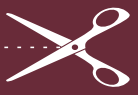
ПРИМЕР РАСКЛАДКИ ДЕТАЛЕЙ НА ТКАНИ

Раскладка деталей, ширина ткани 145 см



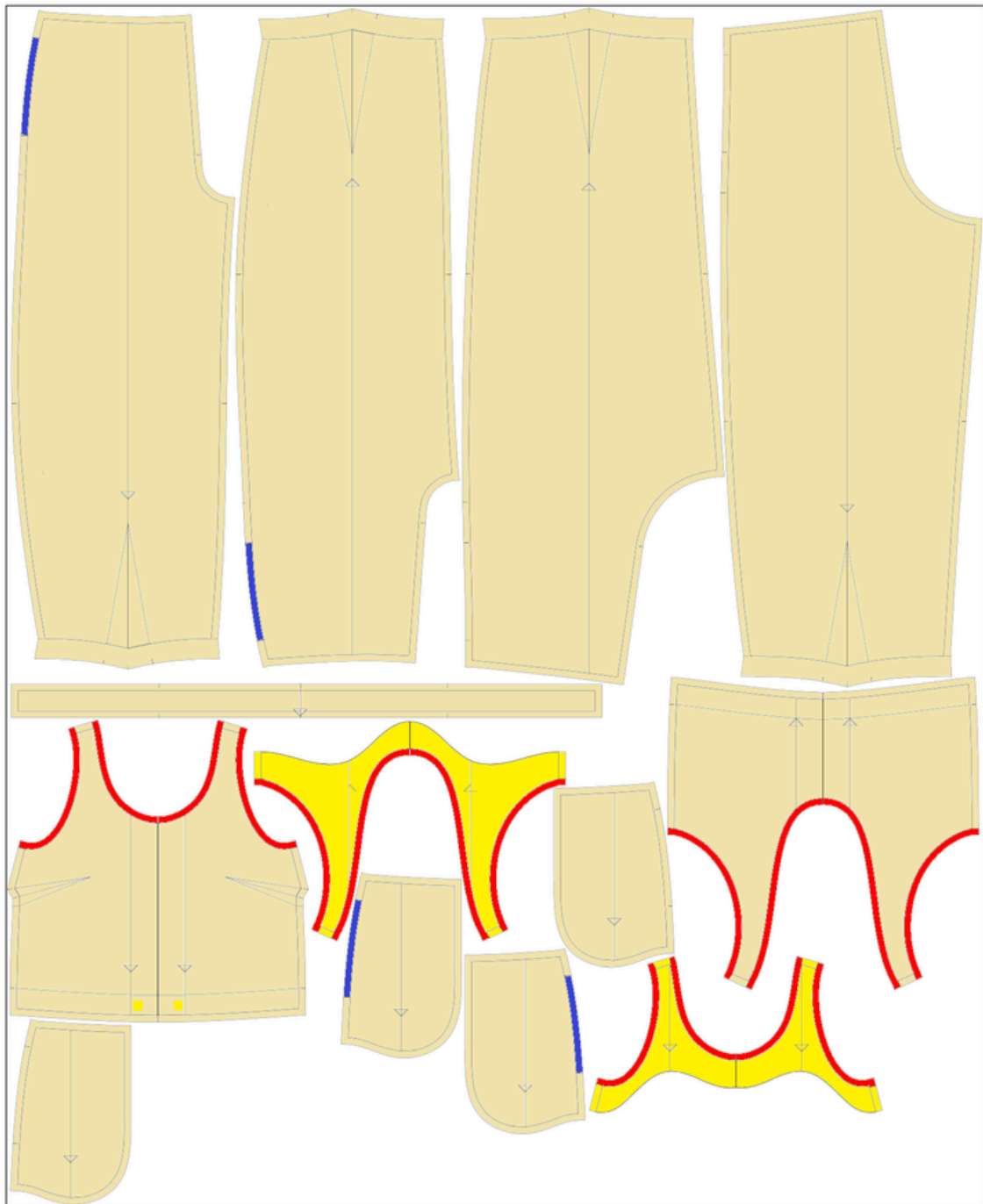
Раскладки деталей на материалах даны на каждый размер и находятся в файлах А4. Крой деталей на ткани в разворот.



Мешковины карманов из основной ткани.

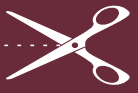


ДУБЛИРОВАНИЕ

Раскладка деталей, ширина ткани 145 см



-  - дублирин
-  - косая клеевая нитепрошивная кромка
-  - долевая нитепрошивная клеевая кромка



ПОШИВ КОМБИНЕЗОНА



1. На изнаночную сторону детали переда перенести линии вытачек.



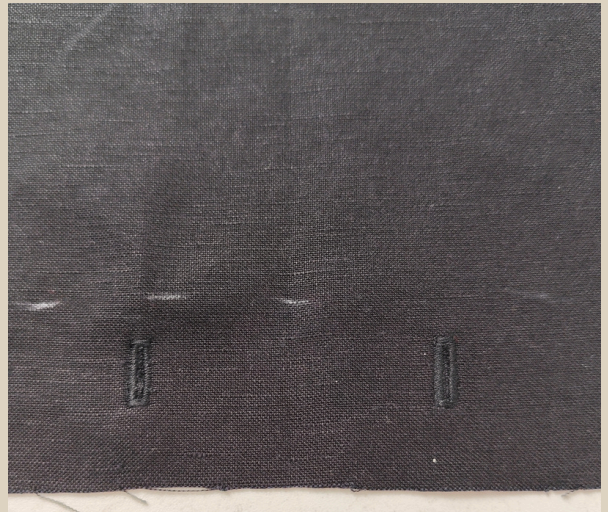
2. Вытачки сложить по линиям, сколоть булавками, сметать ручными стежками.



3. Стачать вытачки на швейной машине.

Длина стежка 3-3,5 мм.

4. Сметку удалить.
5. Швы приутюжить.
6. Вытачки заутюжить к верху изделия.
7. Сутюжить слабинку по центру вытачек.



8. На детали переда по меткам выметать две петли на швейной машине. Длина петли 1 см.

9. Петли приутюжить.



10. Перед и спинку сложить лицом к лицу, совместить детали по боковым срезам, сколоть булавками.

11. Стачать боковые срезы на швейной машине.

Длина стежка 3-3,5 мм.

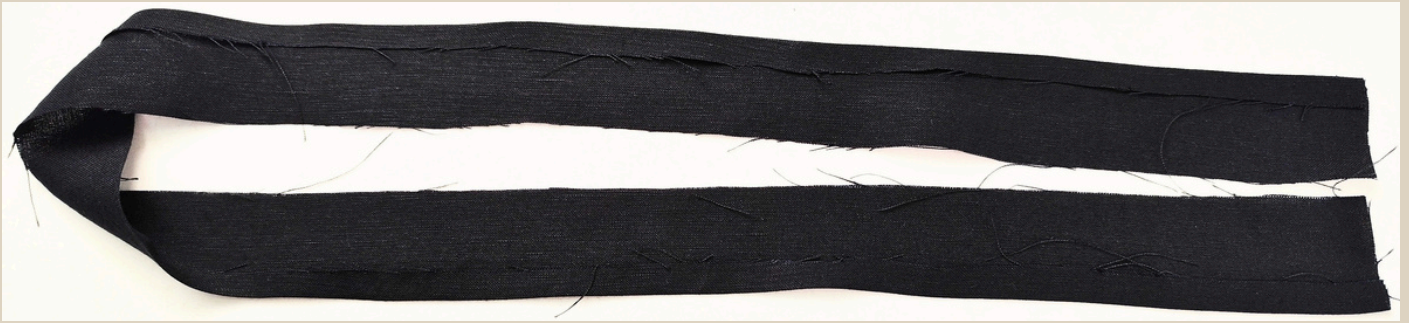
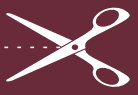
12. Срезы обметать на оверлоке.

13. Швы приутюжить.

14. Припуски заутюжить на сторону спинки.

ПРИМЕЧАНИЕ

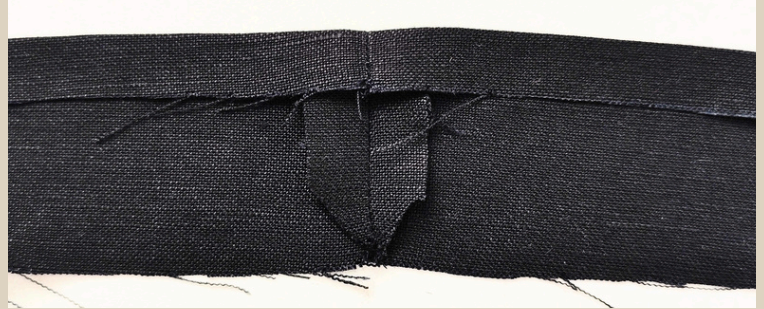
На оверлоке обметываем детали 3-ниточным швом, длина стежка 4 мм



15. На детали кулиски припуск одной длинной стороны заутюжить на изнаночную сторону.



16. Деталь кулиски сложить пополам лицом внутрь, сколоть булавками по короткому срезу.



17. Стачать деталь на швейной машине.

Длина стежка 3-3,5 мм.

18. Шов приутюжить.

19. Припуск в начале и в конце строчки высечь.

20. Припуск разутюжить.

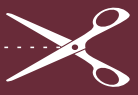


21. Кулиску приложить по нижнему срезу переда и спинки изнанка к изнанке, шов кулиски совместить с серединой спинки, сгиб кулиски по длинной стороне приложить к линии кулиски, вторую отрытую сторону кулиски приложить к срезу переда/спинки, приколоть кулиску булавками.



22. Настрочить кулиску двумя строчками на швейной машине. Первая строчка по краю детали. Ширина шва 5 мм. Вторая строчка в 1 мм от сгиба второй стороны кулиски.
23. Швы приутюжить.

Длина стежка 3-3,5 мм.



24. Перед и спинку сложить лицом к лицу, совместить детали по плечевым срезам, сколоть булавками.

25. Стачать плечевые срезы на швейной машине.

Длина стежка 3-3,5 мм.

26. Швы приутюжить.

27. Припуски в начале и в конце строчек высесть и разутюжить.



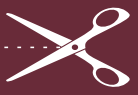
28. Обтачку переда и обтачку спинки сложить лицом к лицу, совместить детали по плечевым и боковым срезам, сколоть булавками.

29. Стачать плечевые и боковые срезы на швейной машине.

30. Швы приутюжить.

Длина стежка 3-3,5 мм.

31. Припуски разутюжить.



32. Верхнюю часть комбинезона и обтачку сложить лицом к лицу, совместить детали по линии горловины, сколоть булавками.



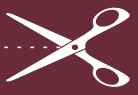
33. Обтачать горловину на швейной машине.
34. Шов приутюжить.
35. По припуску сделать надсечки не дорезая до шва 3 мм.



36. Припуск заутюжить на сторону обтачки и настрочить на швейной машине. Ширина шва 1 мм.

Длина стежка 3-3,5 мм.

37. Шов приутюжить.
38. Горловину приутюжить, сформировав перекант в 1 мм на сторону обтачки.



39. Пройму изделия и пройму обтачки в районе бокового шва подогнуть внутрь, сложив детали лицом к лицу и сколоть булавкой.

40. Не убирая булавку, вывернуть детали на изнанку и сложить пройму изделия и пройму обтачки лицом к лицу, сколоть булавками от бокового шва до плечевого шва, можно сметать ручными стежками.



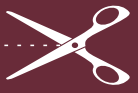
41. Обтачать на швейной машине часть проймы от бокового шва до плечевого шва.
42. Сметку удалить.
43. Шов приутюжить.

Длина стежка 3-3,5 мм.

44. По припуску сделать надсечки, не дорезая до шва 3 мм.



45. Вывернуть обтачанную часть проймы на лицевую сторону.
46. Сложить лицом к лицу вторую половину проймы, сколоть булавками от бокового шва до плечевого шва, можно сметать ручными стежками.
47. Обтачать вторую часть проймы на швейной машине.



48. Шов приутюжить, сметку удалить.

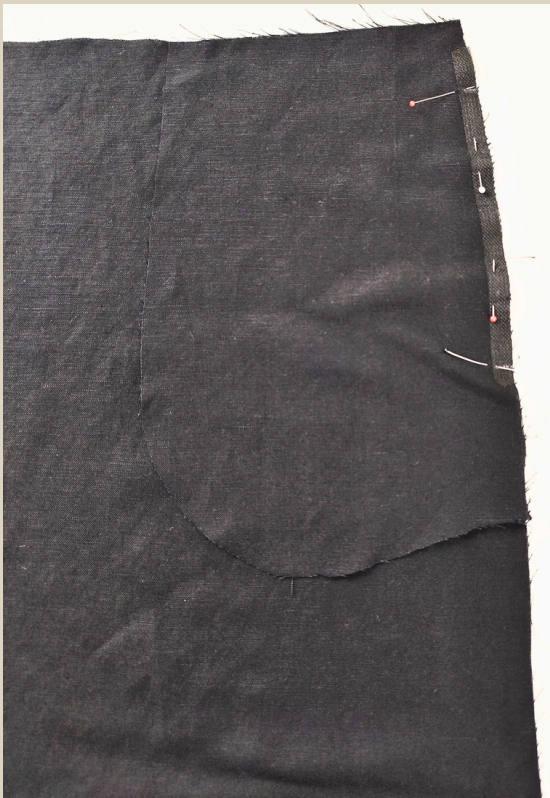
49. По припуску сделать надсечки, не дорезая до шва 3 мм.



50. Припуск заутюжить на сторону обтачки и настрочить его на швейной машине. Ширина шва 1 мм. Строчку проложить таким образом, на сколько есть возможность подлезть лапкой машинки.

51. Шов и пройму приутюжить, сформировав перекант в 1 мм на сторону обтачки.

Длина стежка 3-3,5 мм.

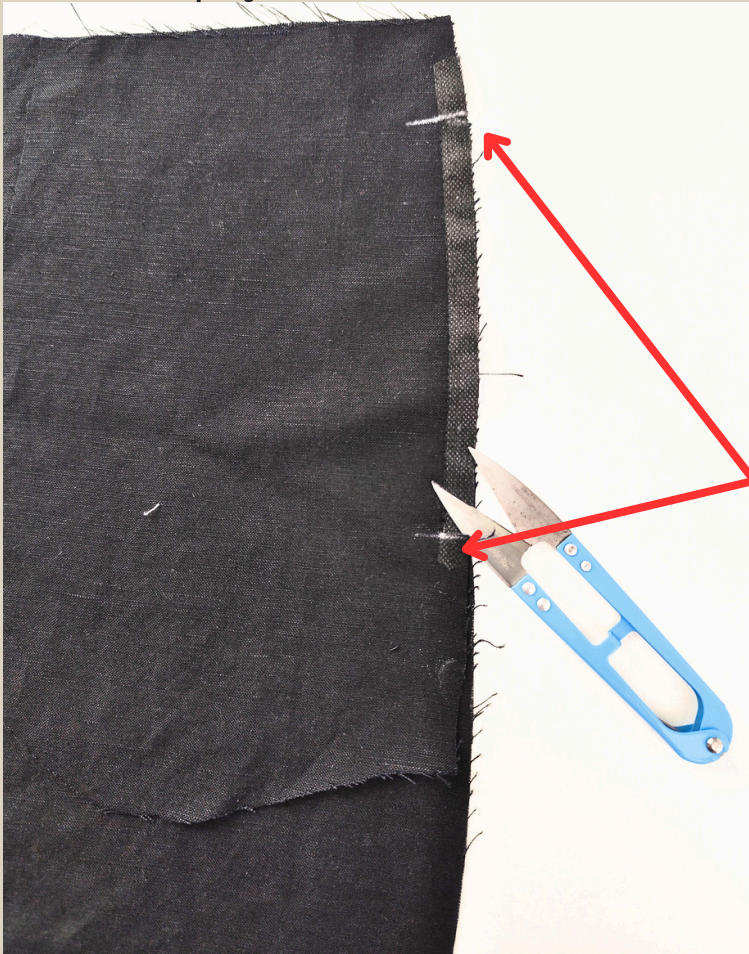


52. Переднюю деталь брюк и мешковину кармана с проклеенным входом сложить лицом к лицу, совместить детали по меткам входа в карман, сколоть булавками.

53. Обтачать вход в карман на швейной машине, проложив строчку от метки до метки входа в карман.

Длина стежка 3-3,5 мм.

54. Шов приутюжить.



55. По меткам сделать надсечки под прямым углом относительно строчки, не дорезая до шва 1 мм.



56. Отогнуть мешковину кармана на изнанку, выправить вход в карман и приутюжить.
57. Отстрочить вход в карман на швейной машине. Ширина шва 7 мм.

Длина стежка 3-3,5 мм.

58. Шов приутюжить.



59. Поверх мешковины наложить вторую мешковину кармана лицом к лицу, сколоть детали по закругленному срезу.

60. Стачать детали на швейной машине.

Длина стежка 3-3,5 мм.

61. Срез обметать на оверлоке.

62. Швы приутюжить.



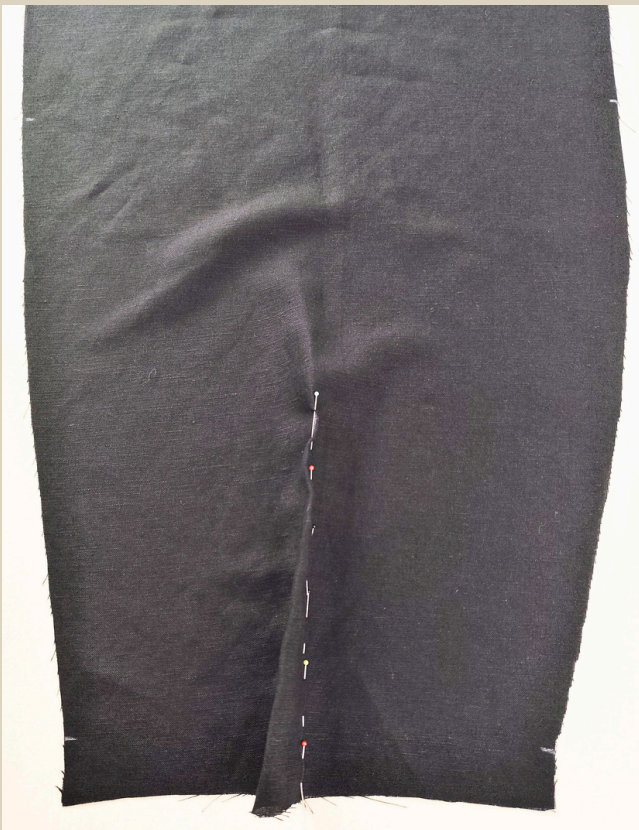
63. Карман закрепить булавками к брючине по верхнему и боковому срезу.



64. Закрепить карман к детали брючины строчками на швейной машине. Ширина швов 5 мм.

Длина стежка 3-3,5 мм.

65. Швы приутюжить.



66. По низу брючин по линиям сложить вытачки, сколоть булавками.

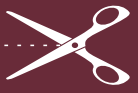
67. Стачать вытачки на швейной машине.

Длина стежка 3-3,5 мм.

68. Швы приутюжить.

69. Заутюжить вытачки на сторону шаговых срезов.

70. Сутюжить стабину по центру вытачек.



71. Переднюю часть и заднюю часть сложить лицом к лицу, совместить детали по боковому срезу, сколоть детали булавками.

72. Стачать детали на швейной машине, в районе кармана проконтролировать, чтобы вход в карман не попал под строчку.

Длина стежка 3-3,5 мм.

73. Срез обметать на оверлоке.

74. Швы приутюжить.

75. Припуск заутюжить на сторону задней половинки.



76. Переднюю и заднюю части сложить лицом к лицу, совместить детали по шаговому срезу, сколоть булавками.

77. Стачать шаговый срез на швейной машине.

78. Срез обметать на оверлоке.

Длина стежка 3-3,5 мм.

79. Швы приутюжить.

80. Припуск заутюжить на сторону задней половинки.



81. Одну брючину вывернуть на лицевую сторону, вторую оставить на изнаночной стороне.

82. Брючину, которая на лицевой стороне вложить в ту, которая осталась на изнаночной, совместить детали по срезу сидения, совместить на деталях шаговые швы, сколоть булавками.

83. Стачать детали на швейной машине.

Длина стежка 3-3,5 мм.

84. Срез обметать на оверлоке.

85. Швы приутюжить.

86. Припуск заутюжить на одну сторону.



87. Нижние срезы брючин обметать на оверлоке.

88. Хвостики от конца оверлочных строчек спрятать в сами строчки с помощью иглы с большим ушком.

89. Швы приутюжить.



90. Припуск подгибки низа заутюжить на изнаночную сторону, заколоть булавками и заметать ручными стежками.

91. Застрочить подгибку низа строчкой на швейной машине.

92. Шов приутюжить, сметку удалить.

Длина стежка 3-3,5 мм.

Примечание: по желанию по низу брючин можно сделать двойную подгибку. При таком способе нижний срез можно не обметывать.



93. Верхнюю и нижнюю части комбинезона сложить лицом к лицу, совместить на деталях боковые швы, середину переда совместить с передним швом брюк, середину спинки совместить с задним швом брюк, сколоть булавками.



94. Стачать детали на швейной машине.

95. Срез обметать на оверлоке.

96. Хвостик от конца оверлочной строчки спрятать в саму строчку с помощью иглы с большим ушком.

97. Швы приутюжить.

98. Припуск заутюжить на сторону брюк.

Длина стежка 3-3,5 мм.



99. В кулиску можно вставить готовый шнурок, а можно сделать из основной ткани. Для этого выкроить полосу длиной, указанной на бумажной детали и шириной 3 см.



100. Деталь сложить пополам в длину изнанкой внутрь, по линии сгиба приутюжить.
101. Припуски по длинным сторонам шириной 0,7 см сторонам заутюжить на изнаночную сторону.
102. Припуски по коротким сторонам заутюжить на изнаночную сторону по 0,5 см.

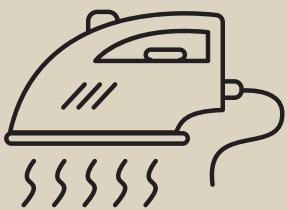


103. По краю шнурка-завязки проложить строчку на швейной машине. Ширина шва 1 мм.

Длина стежка 3-3,5 мм.

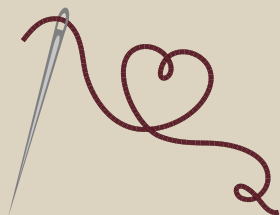
104. Шов приутюжить.

105. С помощью булавки через петли продеть шнурок в кулиску.



Еще раз проутюжить все швы и изделие в целом.
Комбинезон готов!

КОМБИНЕЗОН "ИЛАРИЯ"



Приятного пошива и
ровных строчек!

