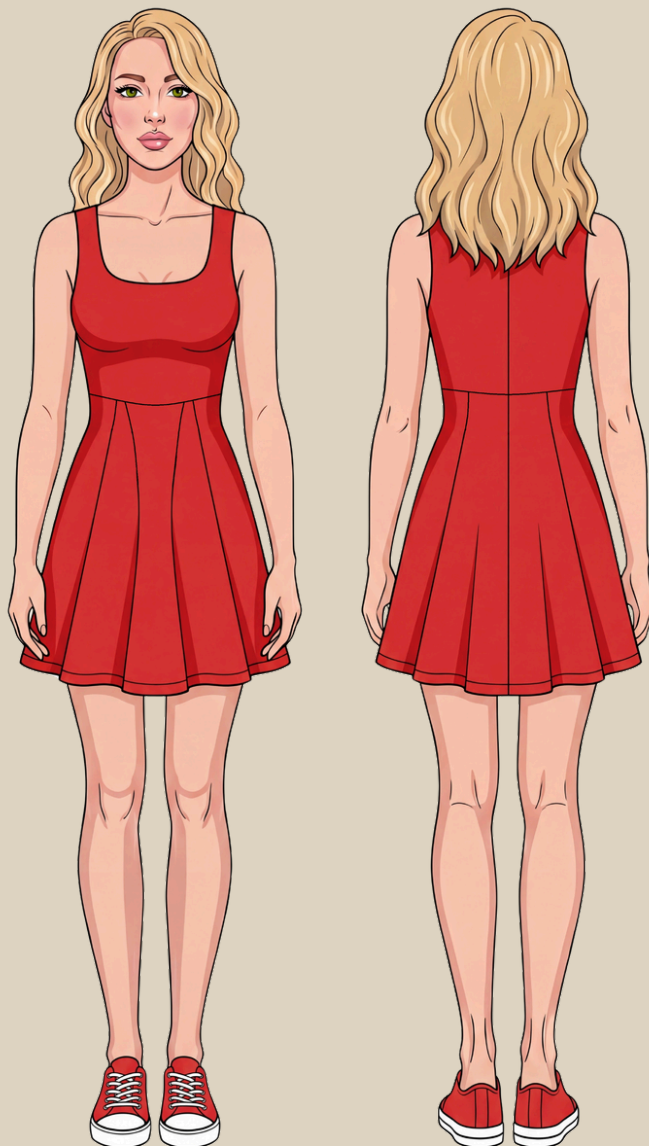
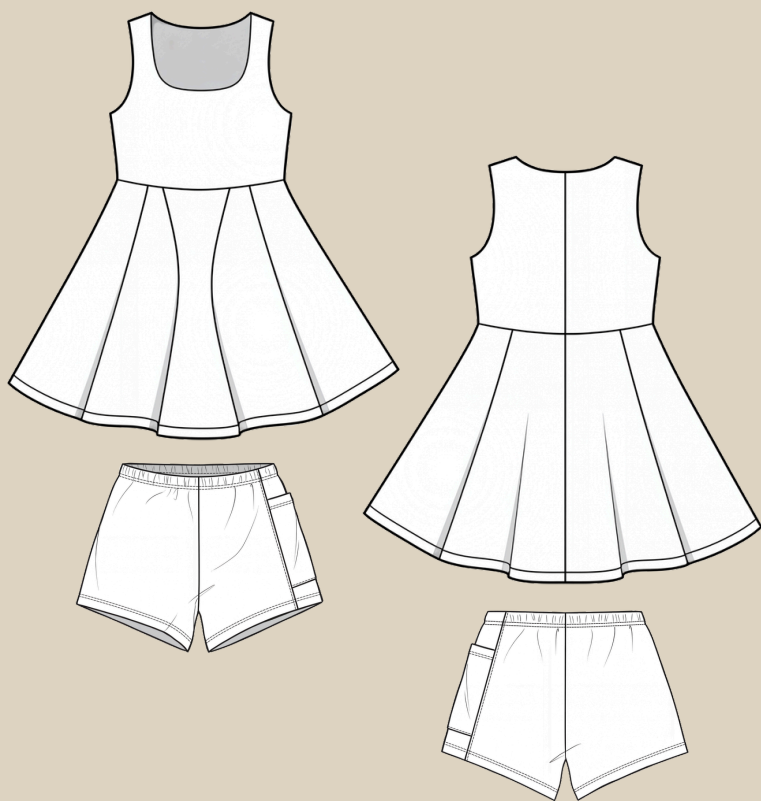


ELENA-PLENKINA.RU

ШИТЬ ЛЕГКО!

ПЛАТЬЕ И ШОРТЫ "ЛИМА"

РАЗМЕРЫ 38-56
РОСТ 158, 164, 170 И 176 CM



УРОВЕНЬ СЛОЖНОСТИ



#ELENA_PLENKINA_ЛИМА



ELENA-PLENKINA.RU

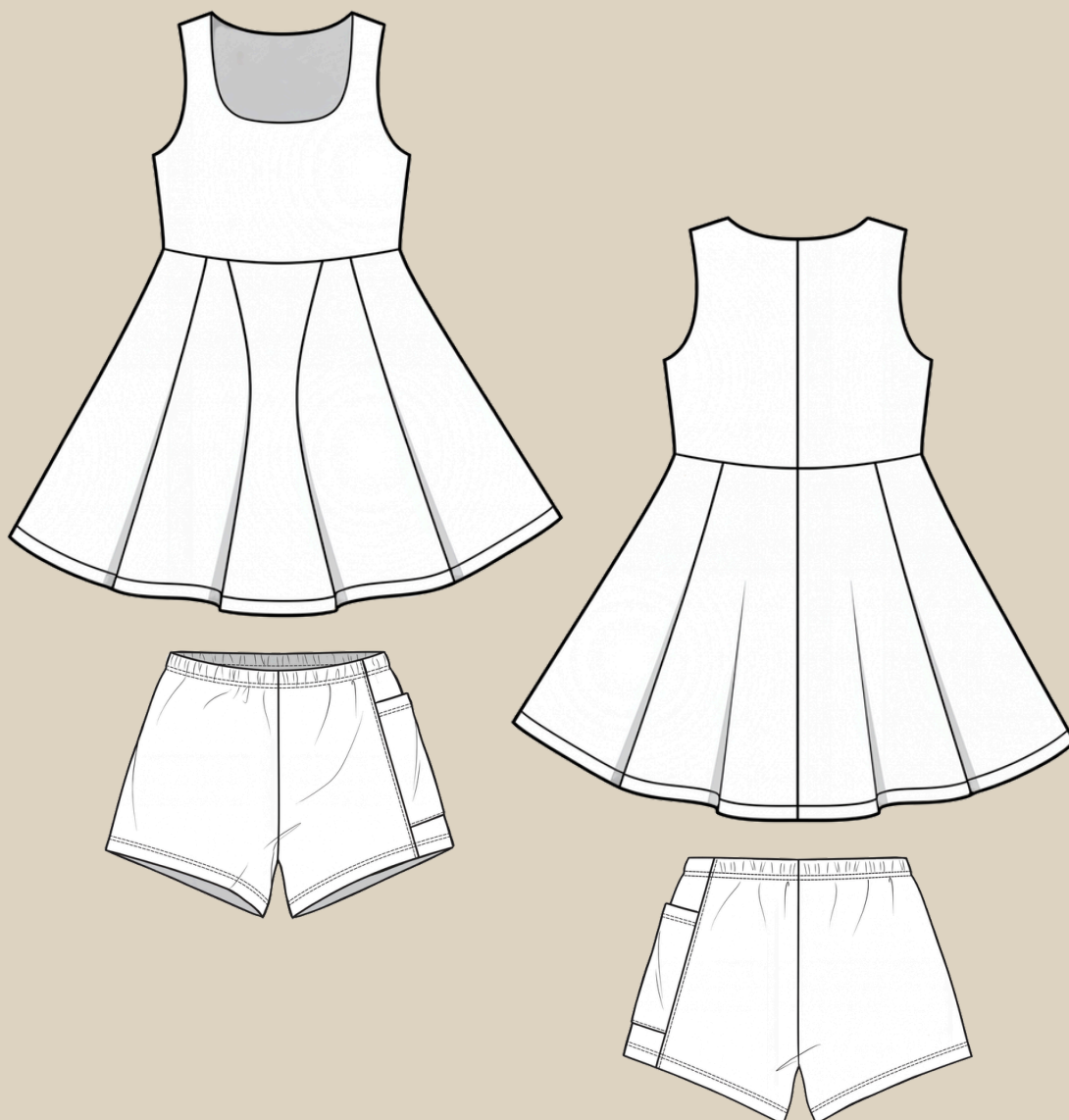


ELENA_PLENKINA



ELENA_PLENKINA

ОПИСАНИЕ МОДЕЛИ



ЖЕНСКОЕ СПОРТИВНОЕ ТРИКОТАЖНОЕ ПЛАТЬЕ, ОТРЕЗНОЕ ПО ТАЛИИ, ЛИНИЯ ТАЛИИ ЗАВЫШЕНА, ЛИФ ПРИЛЕГАЮЩЕГО СИЛУЭТА, СПИНКА С ЦЕНТРАЛЬНЫМ ШВОМ, ЮБКА РАСКЛЕШЕННАЯ ИЗ КЛИНЬЕВ, ЛИФ ДВОЙНОЙ, ГОРЛОВИНА ПЕРЕДА ГЛУБОКАЯ, ДЛИНА ПЛАТЬЯ ВЫШЕ КОЛЕНА, ТРИ ВАРИАНТЫ ДЛИНЫ ПЛАТЬЯ. В КОМПЛЕКТЕ С ПЛАТЬЕМ ИДУТ ШОРТЫ.

ЖЕНСКИЕ СПОРТИВНЫЕ ТРИКОТАЖНЫЕ КОРОТКИЕ ШОРТЫ, ПРИЛЕГАЮЩЕГО СИЛУЭТА, ЛЕВАЯ ЧАСТЬ СОСТОИТ ИЗ ТРЕХ ДЕТАЛЕЙ, НА СРЕДНЕЙ ЧАСТИ КАРМАН ДЛЯ ТЕЛЕФОНА, ВЕРХ ОФОРМЛЕН ЦЕЛЬНОКРОЕНЫМ ПОЯСОМ С РЕЗИНКОЙ. В КОМПЛЕКТ С ШОРТАМИ ИДЕТ ПЛАТЬЕ.

ОБОРУДОВАНИЕ И ПРИСПОСОБЛЕНИЯ

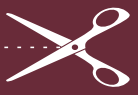


1. ОВЕРЛОК.
2. ШВЕЙНАЯ МАШИНА.
3. РАСПОШИВАЛЬНАЯ МАШИНА.
4. ИГЛЫ С МАРКИРОВКОЙ ДЛЯ ТРИКОТАЖА НОМЕР 75.
5. НИТКИ: 4 В ОВЕРЛОКИ, 3 В РАСПОШИВАЛЬНУЮ МАШИНУ И 1 В ШВЕЙНУЮ МАШИНУ. В ПЕТЛИТЕЛИ ЛУЧШЕ ИСПОЛЬЗОВАТЬ ТЕКСТУРИРОВАННЫЕ НИТКИ.
6. НОЖНИЦЫ ПОРТНОВСКИЕ.
7. НОЖНИЦЫ КАНЦЕЛЯРСКИЕ (ДЛЯ ВЫРЕЗАНИЯ ДЕТАЛЕЙ ВЫКРОЙКИ).
8. БУЛАВКИ ИЛИ ЗАЖИМЫ ДЛЯ СОЕДИНЕНИЯ ДЕТАЛЕЙ.
9. КЛЕЙ ИЛИ СКОТЧ (ДЛЯ СКЛЕИВАНИЯ ЛИСТОВ ВЫКРОЙКИ, ЕСЛИ ВЫ ЕЕ ПЕЧАТАЕТЕ НА ЛИСТАХ А4).
10. УТЮГ С ПАРОМ ИЛИ ПАРОГЕНЕРАТОР.
11. ГЛАДИЛЬНАЯ ДОСКА.
12. ПРИСПОСОБЛЕНИЯ ДЛЯ ВТО (ДЕРЕВЯННЫЙ УТЮЖОК ИЛИ ПОДУШКА ДЛЯ ВТО).
13. ЛАПКИ ДЛЯ ШВЕЙНОЙ МАШИНЫ (УНИВЕРСАЛЬНАЯ).

ДЛЯ ПОШИВА ПЛАТЬЯ И ШОРТ ВАМ ПОНАДОБЯТСЯ

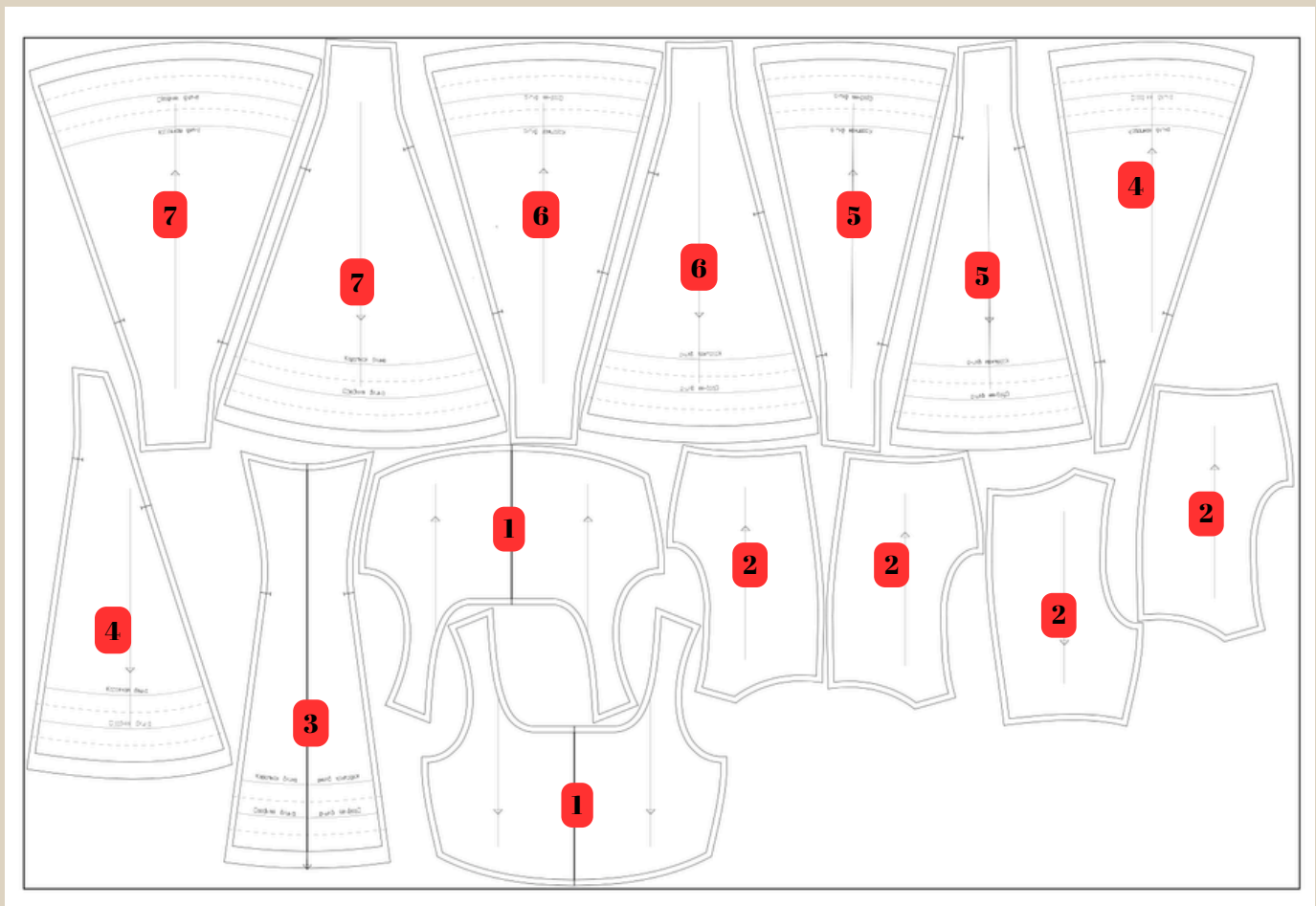
- ОСНОВНОЙ ТРИКОТАЖ
- РЕЗИНКА ШИРИНОЙ 2 СМ (ДЛЯ ШОРТ)

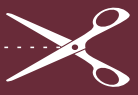




ДЕТАЛИ КРОЯ ПЛАТЬЯ

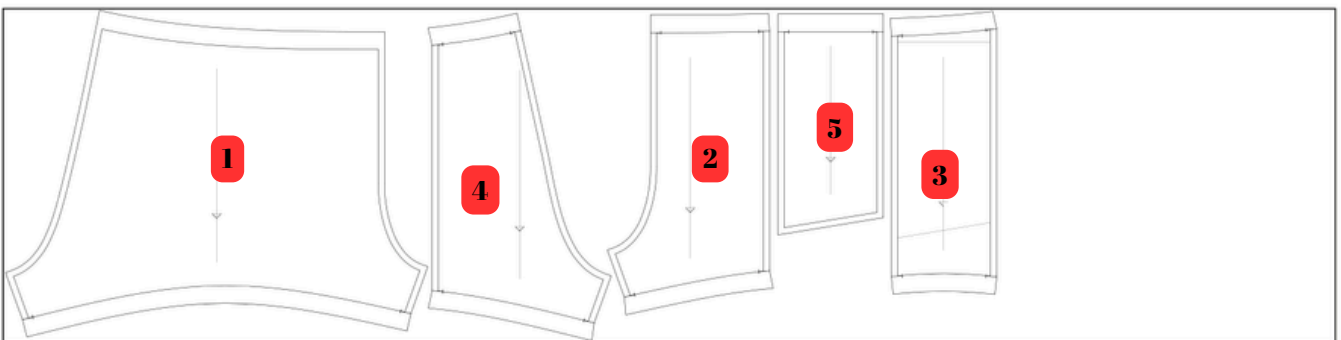
№ n/n	Наименование детали	Количество
1	Перед	2 со сгибом
2	Спинка	4
3	Юбка переда центральная часть	1 со сгибом
4	Юбка переда средняя часть	2
5	Юбка переда боковая часть	2
6	Юбка спинки центральная часть	2
7	Юбка спинки боковая часть	2





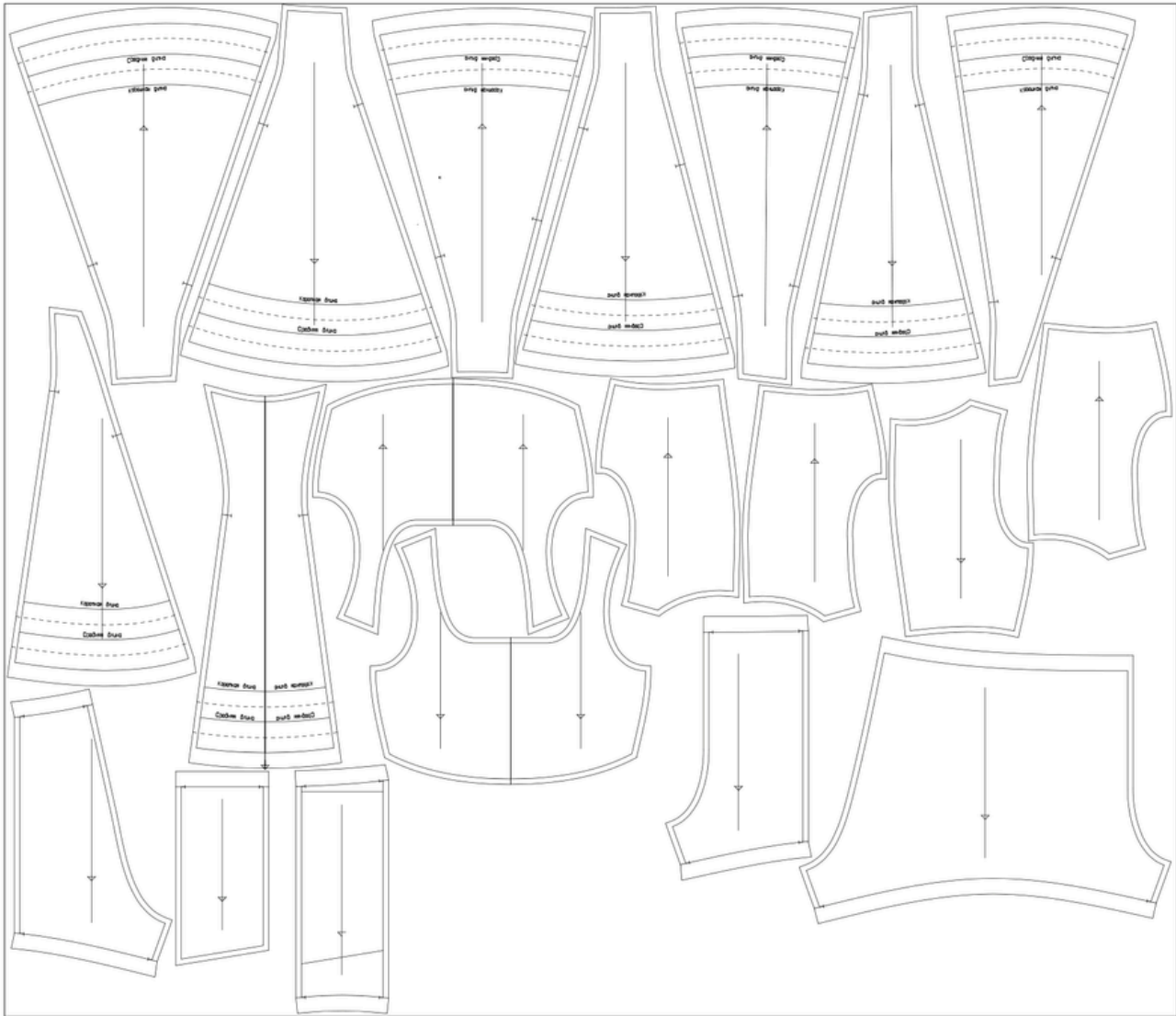
ДЕТАЛИ КРОЯ ШОРТ

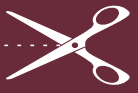
№ n/n	Наименование детали	Количество
1	Правая половинка шорт	1
2	Передняя часть левой половинки шорт	1
3	Боковая часть левой половинки шорт	1
4	Задняя часть левой половинки шорт	1
5	Карман левой половинки шорт	1





Раскладка деталей, ширина ткани 150 см





ПОШИВ ПЛАТЬЯ



1. Детали юбки переда сложить лицом к лицу, совместить детали по меткам, сколоть булавками.



2. Стачать детали на оверлоке.
3. Швы приутюжить.
4. Припуски заутюжить к центру.

ПРИМЕЧАНИЕ

На оверлоке стачиваем и обметываем детали 4-ниточным швом, длина стежка 4 мм



5. Детали юбки спинки сложить лицом к лицу, совместить на деталях метки, сколоть булавками.



6. Стачать детали на оверлоке.

7. Швы приутюжить.

8. Припуск центрального шва заутюжить на одну сторону.

9. Припуски боковых частей заутюжить к центру.



10. Юбку переда и юбку спинки сложить лицом к лицу, совместить детали по боковым срезам, сколоть булавками.



11. Стачать боковые срезы на оверлоке.
12. Швы приутюжить.
13. Припуски заутюжить на сторону детали спинки.



14. Внутреннюю деталь лифа сложить пополам.

15. Часть бокового шва срезать, как на фото. Это нужно для того, чтобы сделать отверстия для съемным чашечек.



16. Края вырезов обметать на оверлоке.

17. Швы приутюжить.



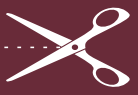
18. По две детали спинки сложить лицом к лицу, совместить детали по центральному срезу, сколоть булавками.



19. Стачать детали на оверлоке.

20. Швы приутюжить.

21. Припуски на обеих деталях заутюжить на одну сторону.



22. Две детали спинки сложить лицом к лицу, сколоть детали булавками по линии горловины и по проймам.



23. Обтачать горловину и проймы на оверлоке.
24. Швы приутюжить.



25. Две передние детали сложить лицом к лицу, сколоть детали по линии горловины и по проймам, сколоть булавками.



26. Обтачать горловину и проймы на оверлоке.

27. Швы приутюжить.



28. Перед и спинку вывернуть на лицевую сторону, горловину и проймы приутюжить.



29. Спинку снова вывернуть на изнаночную сторону и вложить внутрь деталь переда, совместить детали по плечевым швам, сколоть булавками.



30. Стачать детали на оверлоке, подгибая припуски горловины и пройм на сторону изделия, как на фото.

31. Швы приутюжить.

32. Хвостики от оверлочных строчек спрятать в сами строчки с помощью иглы с большим ушком.





33. Вывернуть деталь на лицевую сторону, приутюжить плечевые швы.



34. Перед и спинку внешнего слоя лифа сложить лицом к лицу, совместить детали по боковым срезам, сколоть булавками.



35. Деталью подкладки обогнуть боковой срез и все 4 детали сколоть булавками.
36. Стачать боковой срез на оверлоке.
37. Шов приутюжить.



38. Лиф вывернуть на лицевую сторону.
39. Приутюжить боковые швы.



40. Лиф и юбку сложить лицом к лицу, совместить на деталях боковые швы, совместить задний центральный шов юбки с задним центральным швом лифа, сколоть детали булавками.



41. Стачать детали на оверлоке.
42. Конец оверлочной строчки спрятать в саму строчку с помощью иглы с большим ушком.
43. Шов приутюжить.
44. Припуск заутюжить к верху изделия.



45. Низ изделия заутюжить на изнаночную сторону, заколоть булавками и заметать ручными стежками. Край среза немного припосадить.



46. Застрочить низ изделия строчкой на распошивальной машине, используя широкий двух игольный шов.

47. Верхние нити от начала и конца строчки продеть на изнаночную сторону, завязать в узелок вместе с нижней нитью и спрятать с помощью иглы в припуск подгибки.

47. Сметку удалить.

48. Шов приутюжить.

ПОШИВ ШОРТ



1. На детали кармана верхний припуск заутюжить на изнаночную сторону, заколоть его булавками и заметать ручными стежками.

2. Застрочить припуск строчкой на распошивальной машине, используя широкий двух игольный шов.

3. Сметку удалить.

4. Шов приутюжить.



03



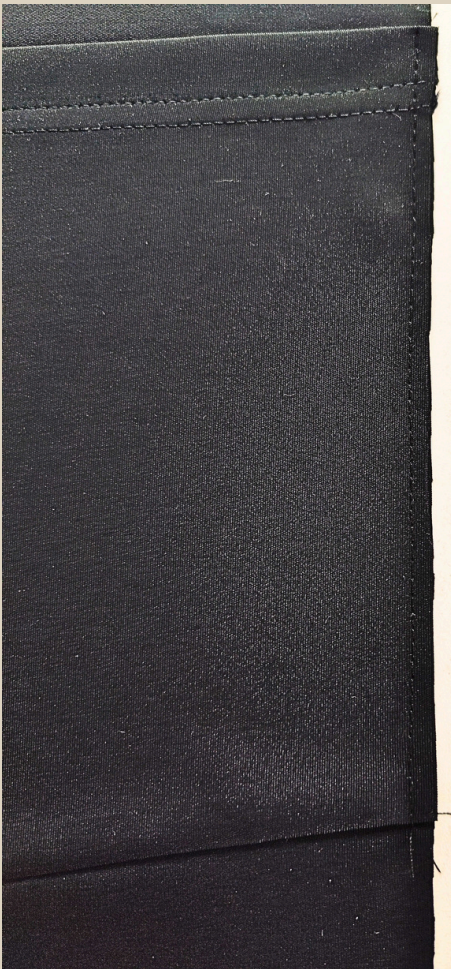
5. На боковую часть левой половинки шорт наложить по нижней линии деталь кармана, наколоть деталь булавками.

6. Настрочить карман строчкой на швейной машине, используя эластичный шов.



7. Карман отогнуть кверху и заутюжить.

8. Закрепить карман булавками к детали шорт по боковым сторонам.



9. Закрепить карман по боковым строчками на швейной машине.

Длина стежка 3-3,5 мм.

Закрепки в начале и в конце строчек не ставить. Ширина швов 3 мм.

10. Швы приутюжить.



11. Боковую деталь левой части шорт сложить лицом к лицу с передней и задней деталями, сколоть булавками.



12. Стачать детали на оверлоке.

13. Швы приутюжить.

14. Припуски заутюжить на сторону передней и задней детали.



15. Деталь шорт сложить пополам, сложить деталь по шаговому шву, сколоть булавками.



16. Стачать шаговый шов на оверлоке.

17. Шов приутюжить.

18. Припуск заутюжить на сторону задней части.



19. Одну деталь оставить на изнаночной стороне, вторую вывернуть на лицевую сторону.

20. Деталь, которая на лицевой стороне вложить в деталь, которая на изнанке, совместить детали по срезу сидения, сколоть булавками.



21. Стачать срез сидения на оверлоке.
22. Шов приутюжить.
23. Припуск заутюжить на одну сторону.



24. Отмерить и отрезать резинку шириной 2 см и длиной, указанной на бумажной детали.
25. Два конца резинки наложить друг на друга на 0,5 см, сколоть булавкой.



26. Стачать резинку в кольцо на швейной машине, используя строчку зигзаг, проложив ее несколько раз вперед-назад.
27. Шов приутюжить.



28. Верхний срез шорт поделить на 4 равные части, первая метка - это задний шов.

29. Резинку поделить на 4 равные части, первая метка - это шов.

30. Резинку приложить с изнаночной стороны шорт, задний шов шорт совместить со швом резинки, сколоть булавкой, совместить и сколоть булавками три оставшиеся метки.



31. Притачать резинку на оверлоке, равномерно растягивая резинку между метками.

32. Хвостик от конца оверлочной строчки спрятать в самую строчку с помощью иглы с большим ушком.

33. Шов приутюжить.



34. Верх шорт с резинкой отогнуть на изнаночную сторону, резинку равномерно растянуть по ширины верха шорт, приколоть булавками.



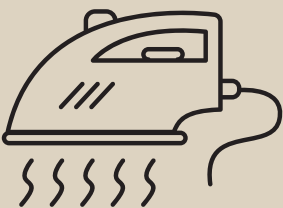
35. Закрепить верх шорт с резинкой строчкой на распошивальной машине, используя широкий двух игольный шов.

36. Верхние нити от начала и конца строчки продеть на изнаночную сторону, завязать в узелок вместе с нижней нитью и спрятать с помощью иглы в припуск пояса.

37. Шов приутюжить.



38. Припуск подгибки низа шорт заутюжить на изнаночную сторону, заколоть булавками, заметать ручными стежками.
39. Закрепить подгибку низа шорт строчками на распошивальной машине, используя широкий двух игольный шов.
40. Верхние нити от начала и конца строчки продеть на изнаночную сторону, завязать в узелок вместе с нижней нитью и спрятать с помощью иглы в припуск подгибки.
41. Швы приутюжить.



Еще раз проутюжить все швы и изделие в целом.
Платье и шорты готовы!

ПЛАТЬЕ И ШОРТЫ "ЛИМА"



Приятного пошива и
ровных строчек!

