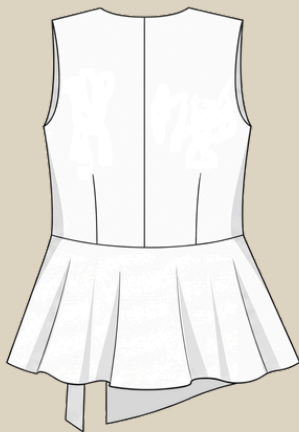
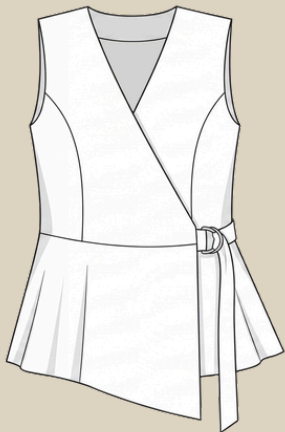


ELENA-PLENKINA.RU

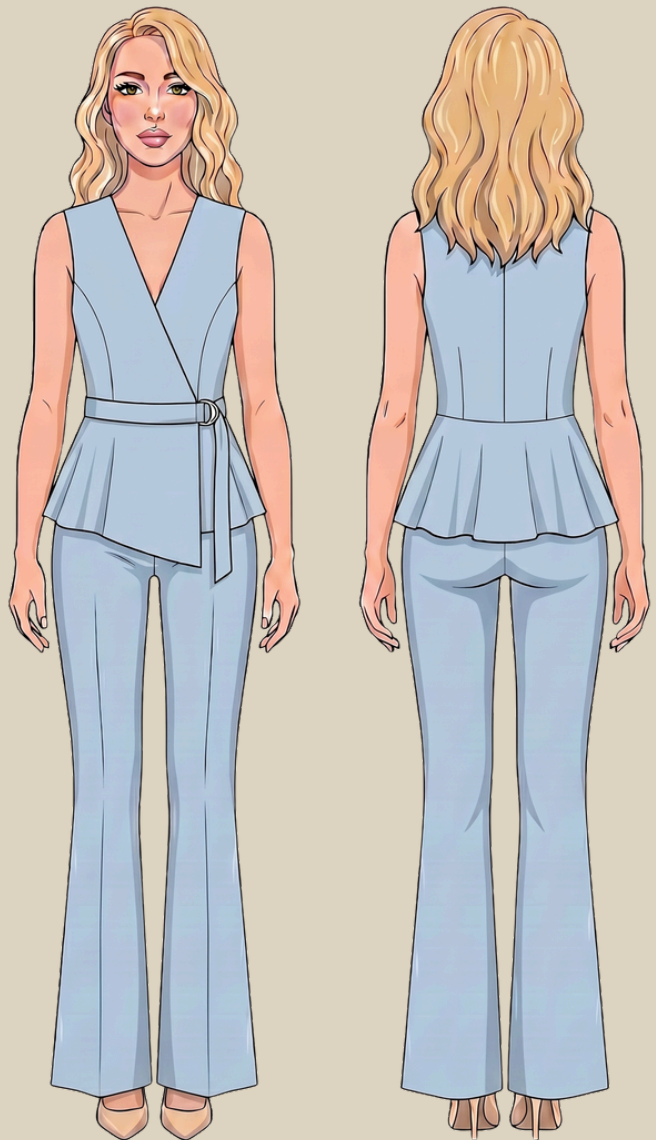
ШИТЬ ЛЕГКО!

ЖИЛЕТ "ОЛИМПИА"

РАЗМЕРЫ 38-60
РОСТ 158, 164, 170 И 176 CM



УРОВЕНЬ СЛОЖНОСТИ



#ELENA_PLENKINA_ОЛИМПИА



ELENA-PLENKINA.RU



ELENA_PLENKINA



ELENA_PLENKINA

ОПИСАНИЕ МОДЕЛИ



ЖЕНСКИЙ ЖИЛЕТ ПОЛУПРИЛЕГАЮЩЕГО СИЛУЭТА НА ЗАПАХ, С ОТРЕЗНОЙ БАСКОЙ АСИММЕТРИЧНОГО КРОЯ ПО ПЕРЕДУ, V-ОБРАЗНЫЙ ВЫРЕЗ ГОРЛОВИНЫ ПЕРЕДА, ПО ПЕРЕДУ НАГРУДНЫЕ ВЫТАЧКИ ПЕРЕВЕДЕНЫ В РЕЛЬЕФНЫЕ ШВЫ, ПО СПИНКЕ ЦЕНТРАЛЬНЫЙ ШОВ И ТАЛИЕВЫЕ ВЫТАЧКИ, ЗАСТЕЖКА НА ЗАВЯЗКУ И ДВА ПОЛУКОЛЬЦА, ЖИЛЕТ НА ПОДКЛАДКЕ.

ОБОРУДОВАНИЕ И ПРИСПОСОБЛЕНИЯ



1. ШВЕЙНАЯ МАШИНА.
2. ИГЛЫ С МАРКИРОВКОЙ УНИВЕРСАЛЬНЫЕ ИЛИ МИКРОТЕКС НОМЕР 75.
3. НИТКИ 1-2 КАТУШКИ В ШВЕЙНУЮ МАШИНУ.
4. НОЖНИЦЫ ПОРТНОВСКИЕ.
5. НОЖНИЦЫ КАНЦЕЛЯРСКИЕ (ДЛЯ ВЫРЕЗАНИЯ ДЕТАЛЕЙ ВЫКРОЙКИ).
6. БУЛАВКИ ИЛИ ЗАЖИМЫ ДЛЯ СОЕДИНЕНИЯ ДЕТАЛЕЙ.
7. КЛЕЙ ИЛИ СКОТЧ (ДЛЯ СКЛЕИВАНИЯ ЛИСТОВ ВЫКРОЙКИ, ЕСЛИ ВЫ ЕЕ ПЕЧАТАЕТЕ НА ЛИСТАХ А4).
8. УТЮГ С ПАРОМ ИЛИ ПАРОГЕНЕРАТОР.
9. ГЛАДИЛЬНАЯ ДОСКА.
10. ПРИСПОСОБЛЕНИЯ ДЛЯ ВТО (ДЕРЕВЯННЫЙ УТЮЖОК ИЛИ ПОДУШКА ДЛЯ ВТО).
11. ЛАПКИ ДЛЯ ШВЕЙНОЙ МАШИНЫ (СТАНДАРТНАЯ).

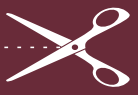


ПРИМЕЧАНИЕ

УТЮЖИТЬ КУРТОЧНЫЙ ТКАНИ И УТЕПЛИТЕЛЬ МОЖНО ТОЛЬКО НА НИЗКОЙ ТЕМПЕРАТУРЕ И ТОЛЬКО ПО ШВАМ!

ДЛЯ ПОШИВА ЖИЛЕТА ВАМ ПОНАДОБЯТСЯ

- ОСНОВНАЯ ТКАНЬ
- ПОДКЛАДОЧНАЯ ТКАНЬ
- ДУБЛЕРИН
- ДОЛЕВАЯ КЛЕЕВАЯ НИТЕПРОШИВНАЯ КРОМКА
- КОСАЯ КЛЕЕВАЯ НИТЕПРОШИВНАЯ КРОМКА
- 2 ПОЛУКОЛЬЦА 2,5 СМ

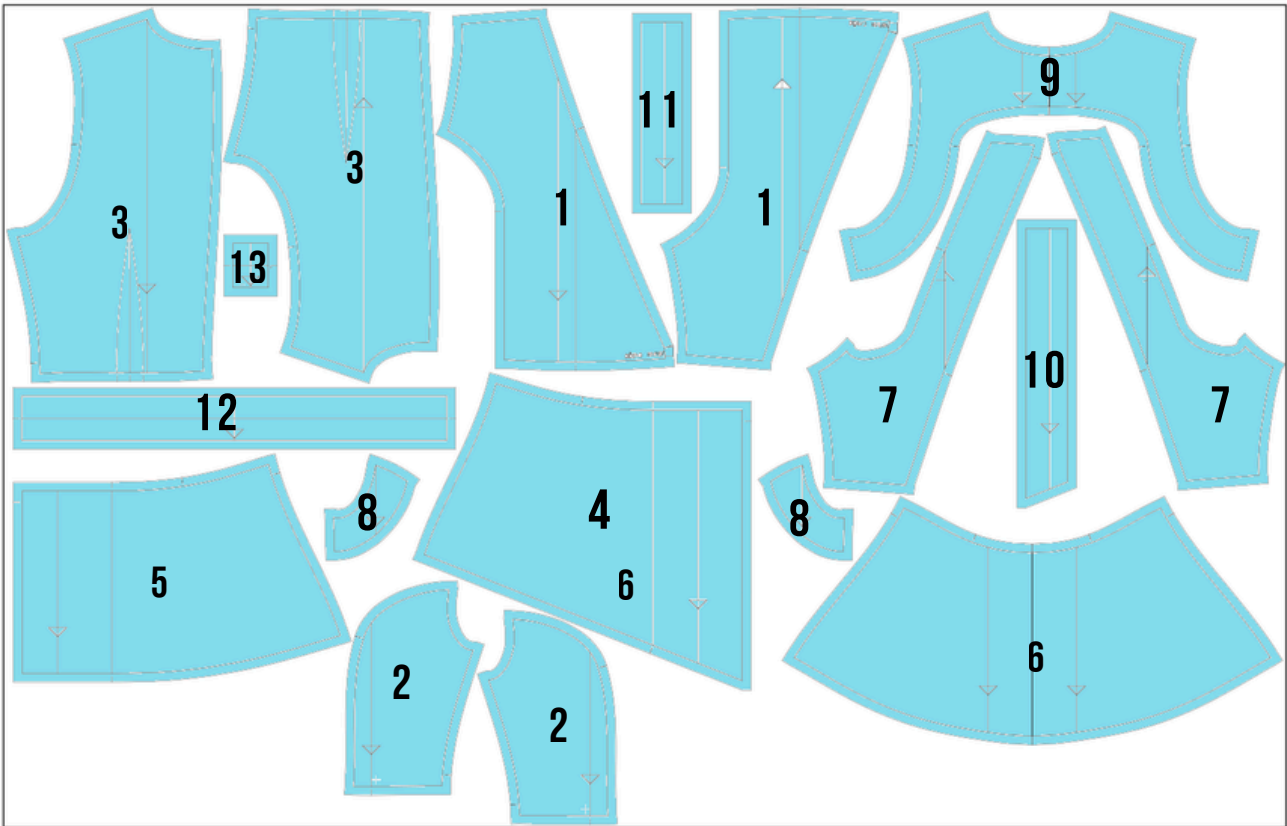


ДЕТАЛИ КРОЯ

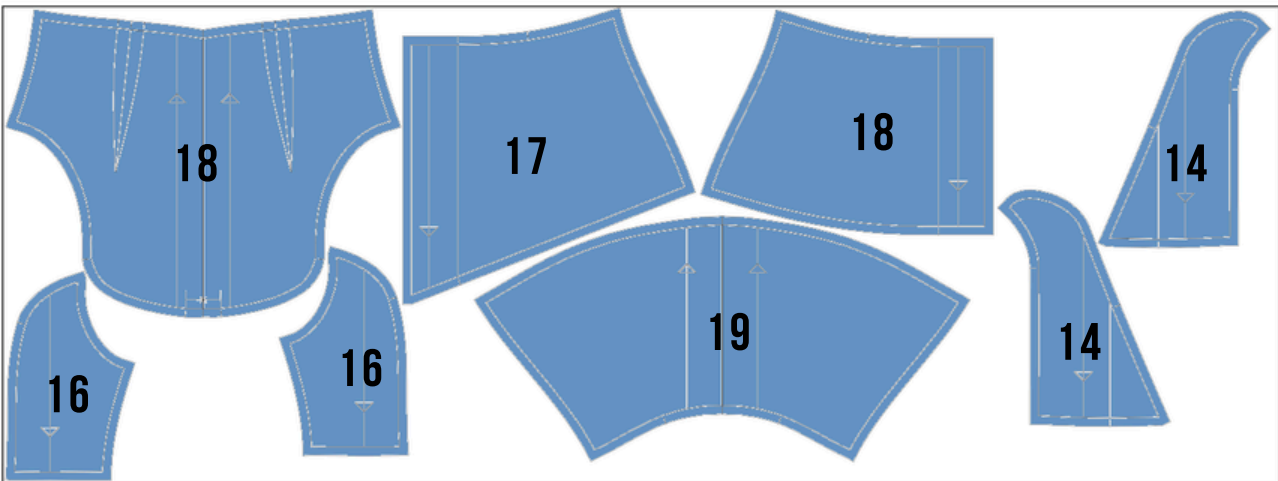
№ n/n	Наименование детали	Количество
1	Перед центральная часть	2
2	Перед боковая часть	2
3	Спинка	2
4	Баска переда правая	1
5	Баска переда левая	1
6	Баска спинки	1 со сгибом
7	Обтачка переда	2
8	Обтачка боковой части переда	2
9	Обтачка спинки	1 со сгибом
10	Подборт правой части баски	1
11	Подборт левой части баски	1
12	Завязка	1
13	Держатель	1
14	Подкладка переда (подкладочная ткань)	2
15	Подкладка боковой части переда (подкладочная ткань)	2
16	Подкладка спинки (подкладочная ткань)	1 со сгибом
17	Подкладка правой части баски (подкладочная ткань)	1
18	Подкладка левой части баски (подкладочная ткань)	1
19	Подкладка баски спинки (подкладочная ткань)	1 со сгибом



ОСНОВНАЯ ТКАНЬ



ПОДКЛАДОЧНАЯ ТКАНЬ



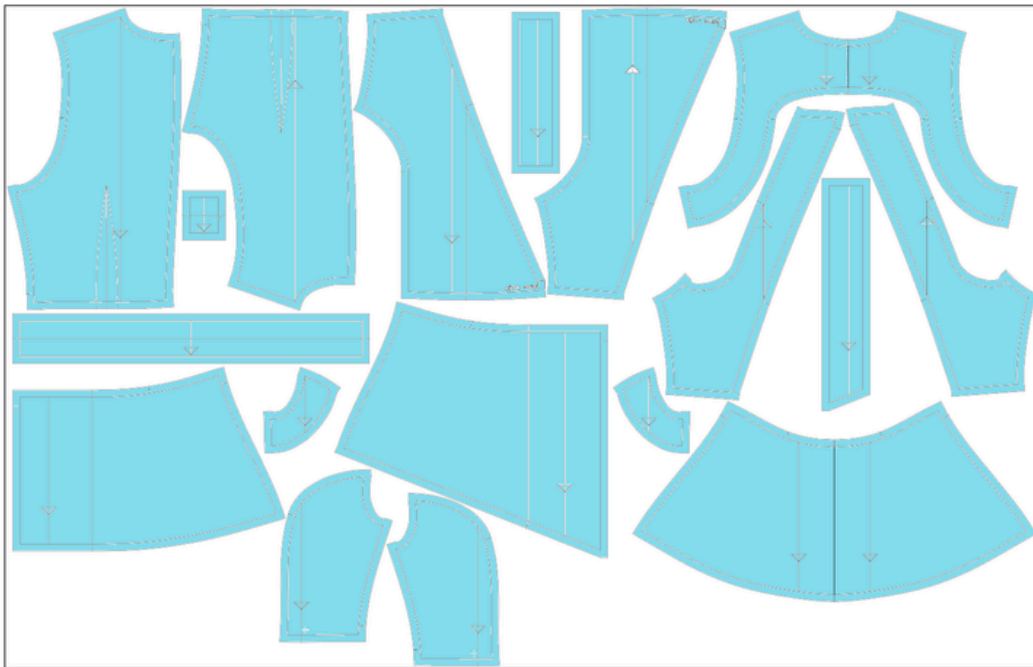


ПРИПУСКИ НА ШВЫ

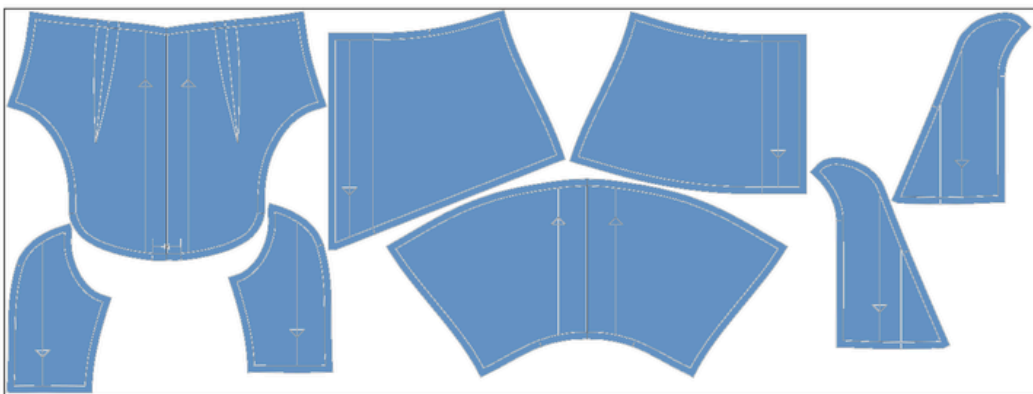
Все детали выкройки идут с припусками на швы 1 см.

ПРИМЕР РАСКЛАДКИ ДЕТАЛЕЙ НА ТКАНИ

Раскладка деталей, ширина ткани 145 см

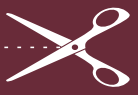


Подкладочная ткань



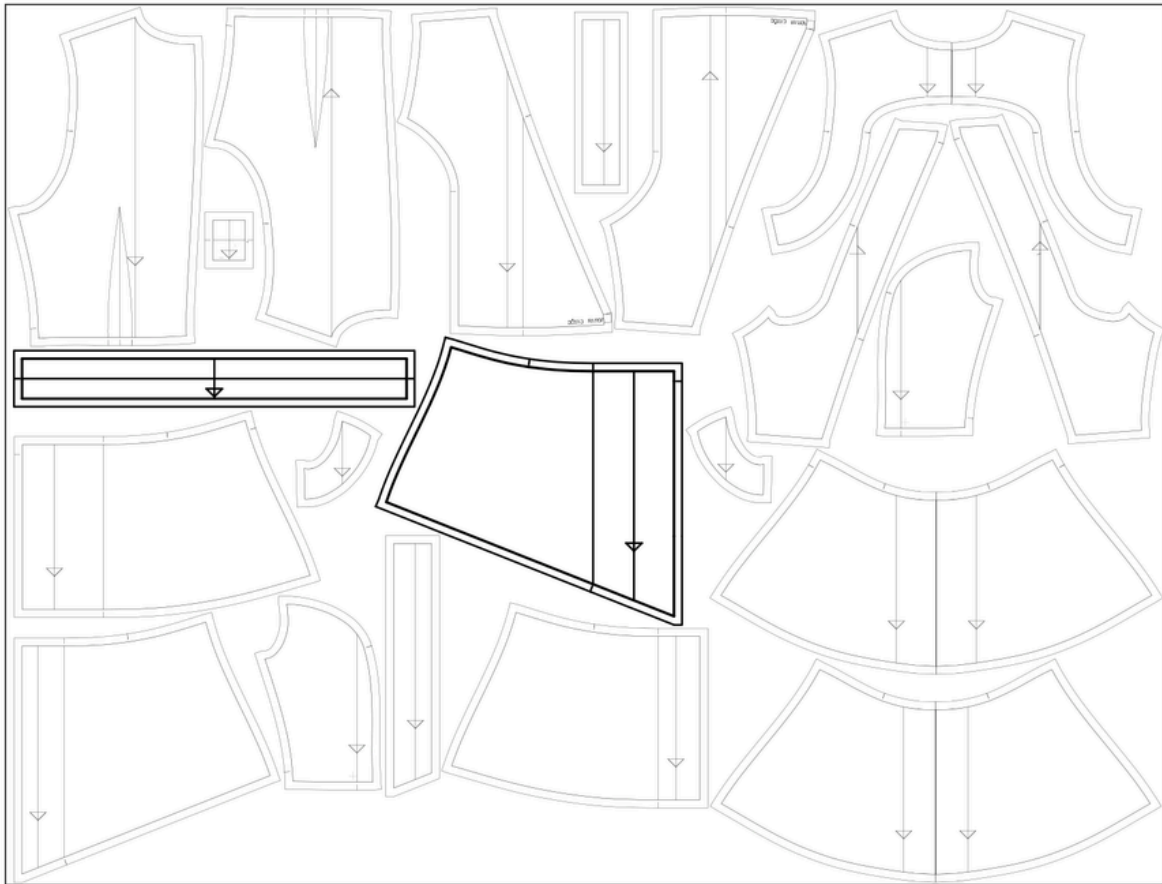
Раскладки деталей на материалах даны на каждый размер и находятся в файлах А4.

Крой деталей на ткани в разворот по лицевой стороне ткани.

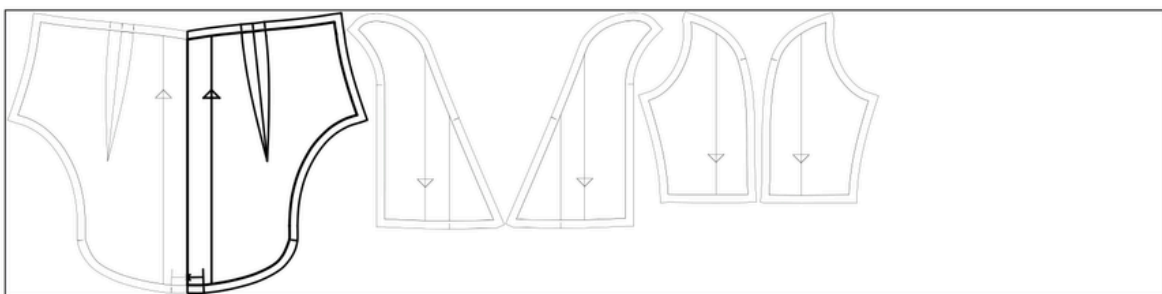


ПРИМЕР РАСКЛАДКИ ДЕТАЛЕЙ НА ТКАНИ

Раскладка деталей, ширина ткани 145 см



Подкладочная ткань



Если подкладочная ткань в тон основной ткани, то подкладку баски делаем из подкладочной ткани.

Если подкладочная ткань не тон, то подкладку баски можно сделать из основной ткани.

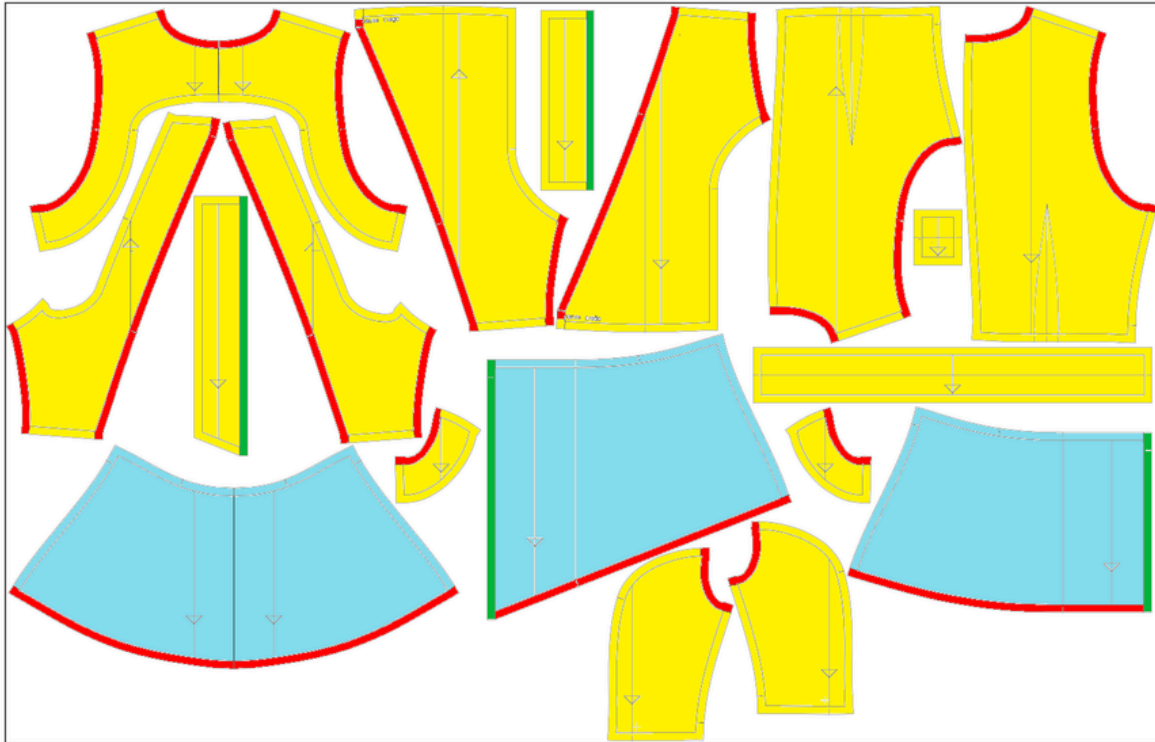
В данной инструкции детали подкладки баски сделаны из основной ткани.



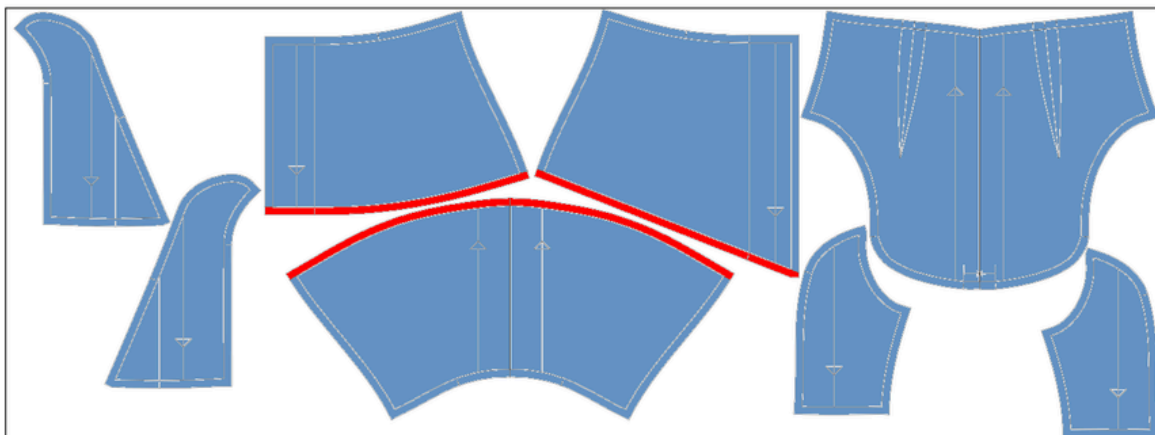
ДУБЛИРОВАНИЕ




Дублирование
по изнаночной стороне ткани

Основная ткань



Подкладочная ткань



-  - дублирин
-  - косая клеевая нитепрошивная кромка
-  - долевая клеевая нитепрошивная кромка



ПОШИВ ЖИЛЕТА



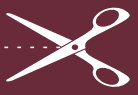
1. Подкладку баски переда и подборт баски сложить лицом к лицу, сколоть детали булавками.

2. Стачать детали на швейной машине.

Длина стежка 3-3,5 мм.

3. Шов приутюжить.

4. Припуск заутюжить на сторону подборта.



5. На подкладке спинки по верхнему срезу по меткам сложить складку, сколоть булавкой.

6. По линиям сложить и сколоть булавками вытачки.

7. Складку по верхнему срезу закрепить строчкой на швейной машине. Ширина шва 5-7 мм.

Длина стежка 3-3,5 мм.

8. Шов приутюжить.

9. Стачать вытачки на швейной машине.

Длина стежка 3-3,5 мм.

10. Швы приутюжить.

11. Вытачки заутюжить к центру детали.



12. Подкладку спинки и обтачку спинки сложить лицом к лицу, совместить на деталях метки, сколоть булавками.



13. Стачать детали на швейной машине.

Длина стежка 3-3,5 мм.

14. Шов приутюжить.

15. По припуску сделать надсечки, не дорезая до шва 3 мм.

16. На отмеченных стрелками местах сделать высечки.



17. Припуск заутюжить на сторону подкладки.



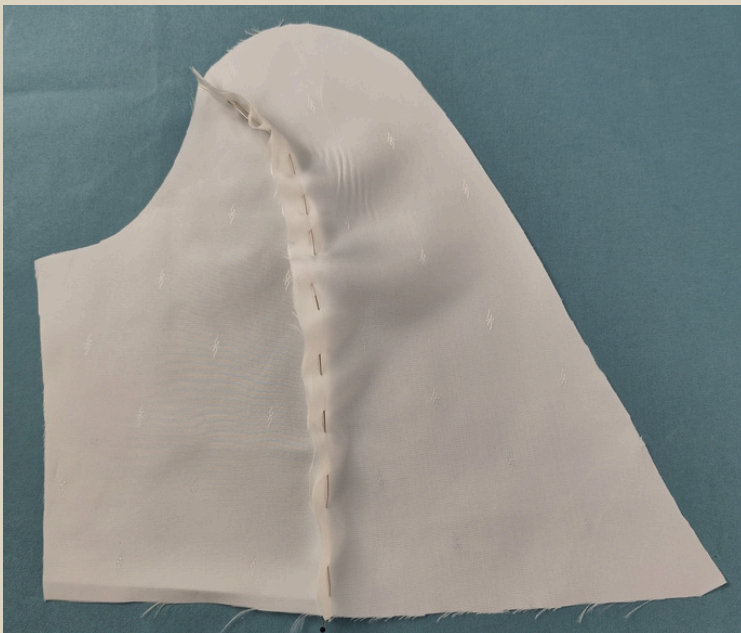
18. Подкладку спинки и подкладку баски сложить лицом к лицу, сколоть булавками.



19. Стачать детали на швейной машине.

Длина стежка 3-3,5 мм.

- 20. Шов приутюжить.
- 21. Припуск в начале и в конце строчки высечь.
- 22. По припуску баски сделать надсечки, не дорезая до шва 3 мм.
- 23. Припуск заутюжить на сторону подкладки спинки.



24. Подкадку переда и подкладку боковой части переда сложить лицом к лицу, сколоть булавками.



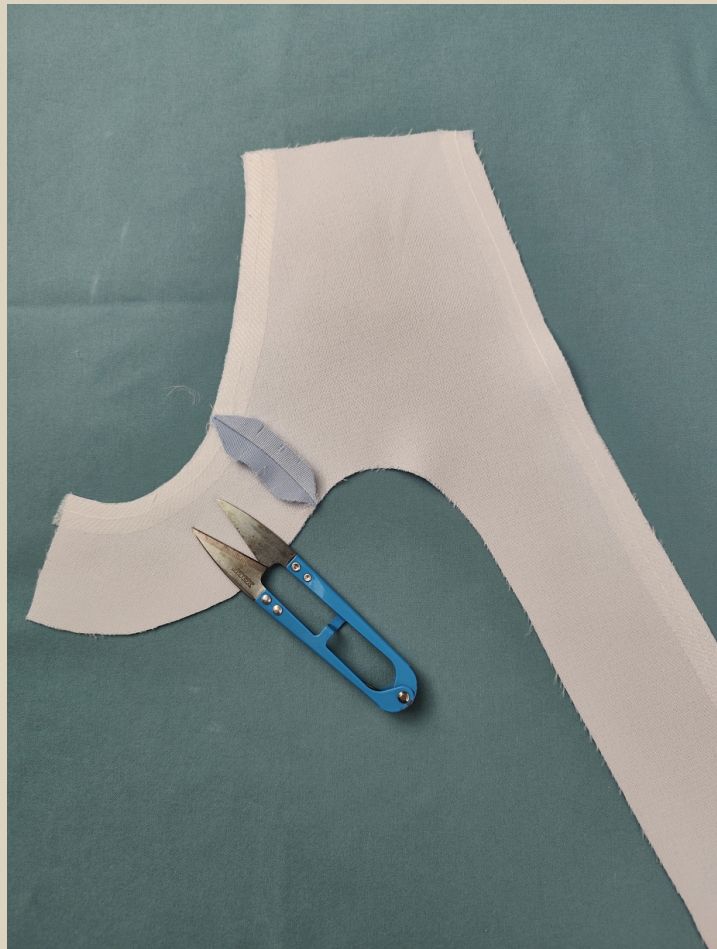
25. Стачать детали на швейной машине.

Длина стежка 3-3,5 мм.

- 26. Шов приутюжить.
- 27. По припуску сделать надсечки, не дорезая до шва 3 мм.
- 28. Припуск заутюжить на сторону подкладки переда (центральной детали).



29. Обтачку переда и обтачку боковой части переда сложить лицом к лицу, сколоть детали булавками.



30. Стачать детали на швейной машине.

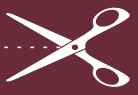
31. Шов приутюжить.

32. Припуск в начале и в конце строчки высечь.

33. По припуску сделать надсечки, не дорезая до шва 3 мм.

34. Припуск разутюжить.

Длина стежка 3-3,5 мм.



35. Обтачку переда и подкладку переда сложить лицом к лицу, совместить детали по меткам, сколоть булавками.

36. Стачать детали на швейной машине.

Длина стежка 3-3,5 мм.

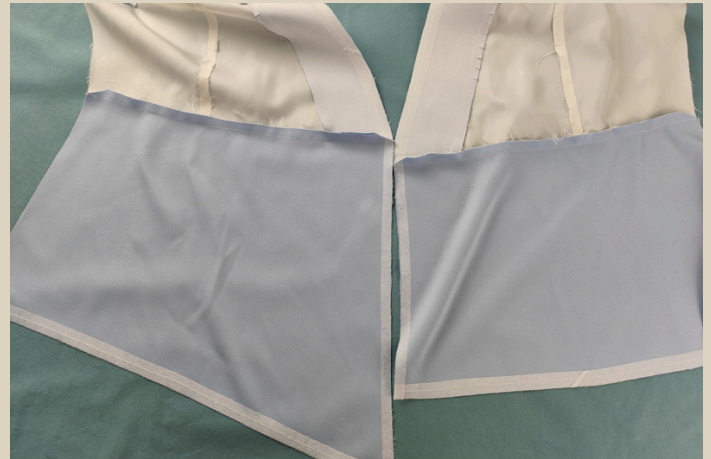
37. Шов приутюжить.

38. По припуску сделать надсечки, не дорезая до шва 3 мм.

39. В самой закругленной части сделать высечки.

40. Припуск в начале и в конце строчки высечь.

41. Припуск заутюжить на сторону подкладки.



42. Подкладку переда и баску переда сложить лицом к лицу, сколоть булавками.

43. Стачать детали на швейной машине.

Длина стежка 3-3,5 мм.

44. Швы приутюжить.

45. Припуск в начале и в конце строчек высечь.

46. По припуску подкладки баски сделать надсечки, не дорезая до шва 3 мм.

47. Припуски заутюжить на сторону подкладки переда.



48. Подкладку переда и подкладку спинки сложить лицом к лицу, совместить детали по плечевым срезам, сколоть булавками.

49. Стачать детали на швейной машине.

50. Стачать плечевые срезы на швейной машине.

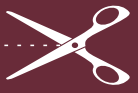
51. Швы приутюжить.

Длина стежка 3-3,5 мм.

52. Припуск в начале и в конце строчек высечь.

53. Припуски разутюжить в разные стороны.





54. Подкладку переда и подкладку спинки сложить лицом к лицу, совместить детали по боковым срезам.

55. Стачать боковые срезы подкладки на швейной машине.

56. В одном боковом шве оставить не застроченным отверстие для выворачивания длиной 15 см.

Длина стежка 3-3,5 мм.



57. На детали спинки по линиям сложить вытачку, сколоть булавками.



58. Стачать вытачку на швейной машине.

Длина стежка 3-3,5 мм.

59. Шов приутюжить.

60. Вытачку заутюжить на сторону центрального среза.

61. Сутюжить стабину по вершине вытачки.



62. Две детали спинки сложить лицом к лицу, сколоть булавками центральный срез.

63. Стачать детали на швейной машине.

Длина стежка 3-3,5 мм.

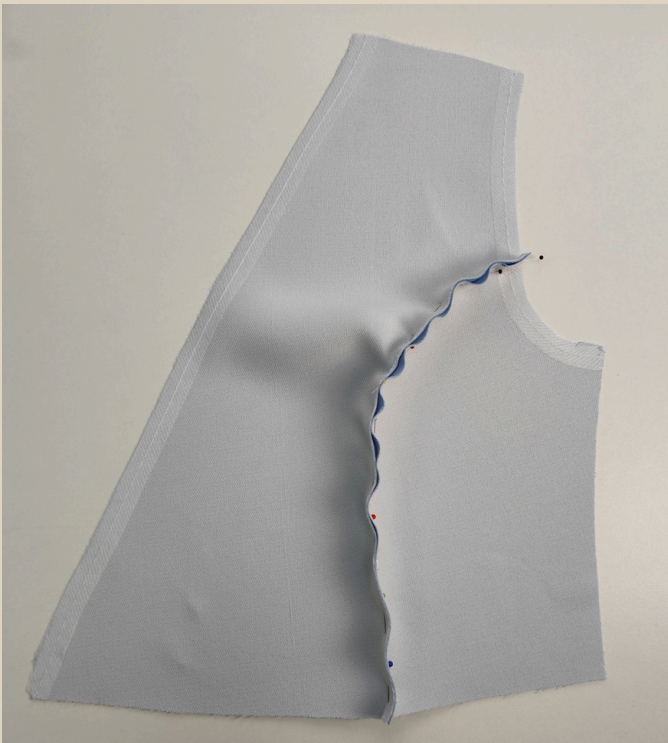
64. Шов приутюжить.

65. Припуск в начале и в конце строчки высечь.

66. По фигурной линии припуска сделать надсечки, не дорезая до шва 3 мм.



67. Припуск разутюжить.



68. Перед и боковую часть переда сложить лицом к лицу, совместить по рельефу, совместить на деталях метки, сколоть булавками.

69. Стачать детали на швейной машине.

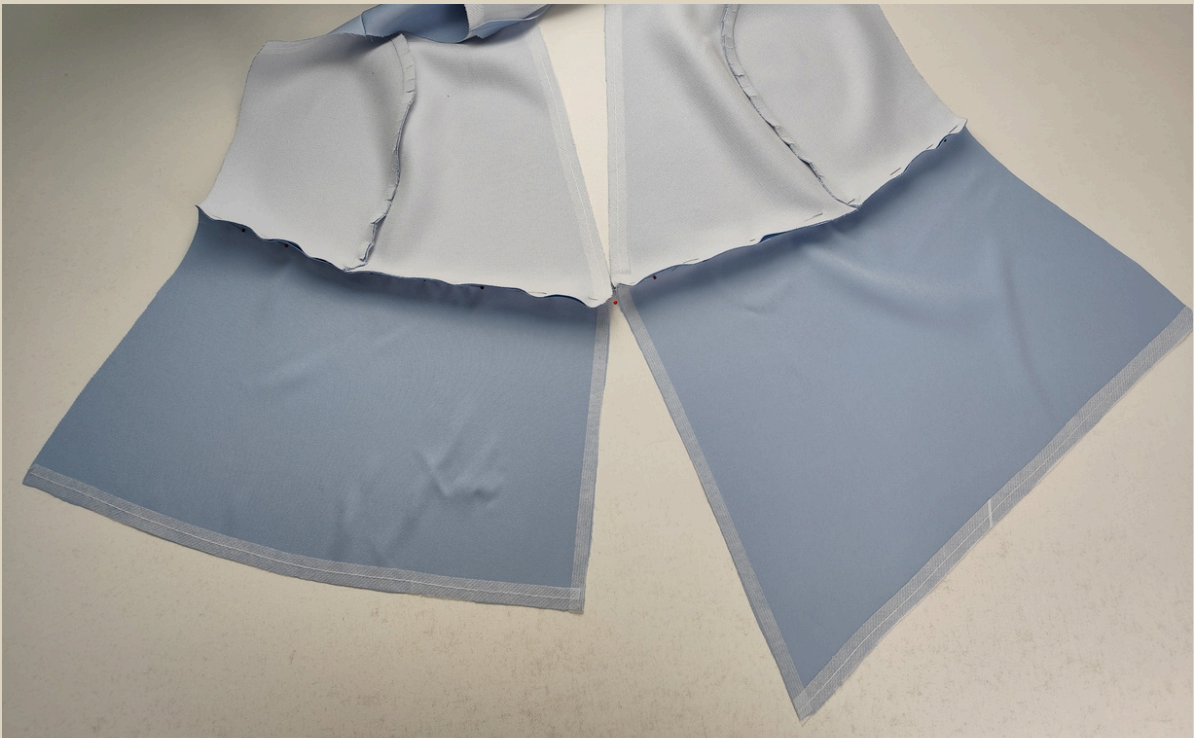
Длина стежка 3-3,5 мм.

70. Шов приутюжить.

71. Припуск в начале и в конце строчки высечь.

72. По припуску сделать надсечки, не дорезая до шва 3 мм.

73. Припуск заутюжить на сторону центральной детали переда.



74. Деталь переда и баску переда сложить лицом к лицу, сколоть булавками.

75. Стачать детали на швейной машине.

Длина стежка 3-3,5 мм.

76. Швы приутюжить.

77. Припуски в начале и в конце строчек высечь.

78. По припускам сделать надсечки, не доезая до шва 3 мм.

79. Припуски заутюжить на сторону баски.





80. Спинку и баску спинки сложить лицом к лицу, сколоть булавками.

81. Стачать детали на швейной машине. **Длина стежка 3-3,5 мм.**

82. Шов приутюжить.

83. По припуску сделать надсечки, не дорезая до шва 3 мм.

84. Припуск заутюжить на сторону баски.



85. Перед и спинку сложить лицом к лицу, совместить детали по плечевым срезам, сколоть булавками.

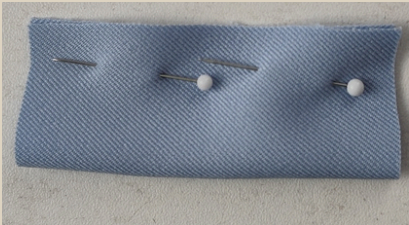
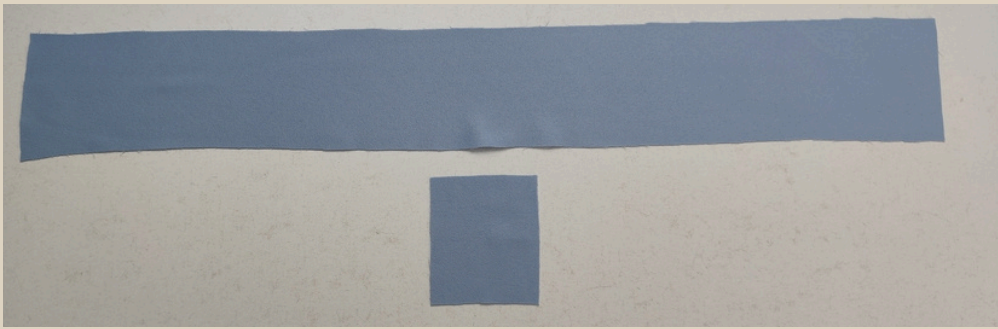
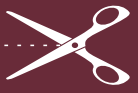
86. Стачать плечевые срезы на швейной машине.

87. Швы приутюжить.

88. Припуски в начале и в конце строчек высечь.

Длина стежка 3-3,5 мм.

89. Припуски разутюжить.



90. Держатель сложить пополам лицом внутрь, сколоть булавками.



91. Обтачать деталь на швейной машине.

92. Шов приутюжить.

Длина стежка 3-3,5 мм.



93. Припуск в начале и в конце строчки высечь.

94. Припуск разутюжить.



95. Деталь вывернуть на лицевую сторону, приутюжить таким образом, чтобы шов был по центру детали.



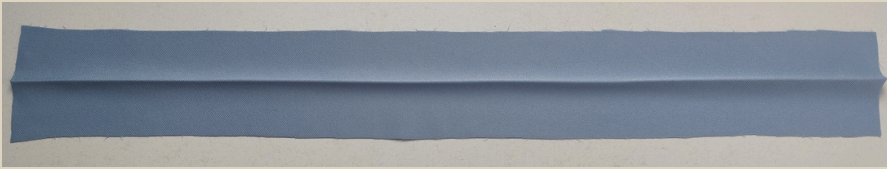
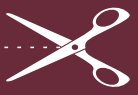
96. Держатель сложить пополам швом внутрь, вложить два полукольца, закрепить булавками два конца держателя.



97. Закрепить два конца держателя строчкой на швейной машине. Ширина шва 5-7 мм.

98. Шов приутюжить.

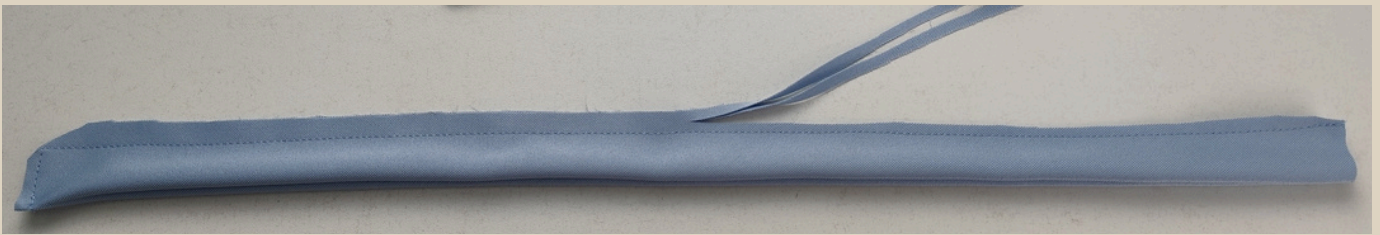
Длина стежка 3-3,5 мм.



99. Завязку сложить в длину пополам изнанкой внутрь, по линии сгиба приутюжить.



100. Завязку сложить пополам лицом внутрь, сколоть булавками по длинной и одной короткой стороне.



101. Обтачать деталь на швейной машине. **Длина стежка 3-3,5 мм.**

102. Шов приутюжить.

103. Половину припуска срезать, уголки на припусках высечь.



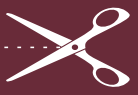
104. Деталь вывернуть на лицевую сторону, уголки выправить, приутюжить.



105. Завязку приложить по меткам на левый боковой срез переда, приколоть булавками.

106. Притачать завязку на швейной машине. **Длина стежка 3-3,5 мм.**

107. Шов приутюжить.



108. Перед и спинку сложить лицом к лицу, совместить детали по боковым срезам, сколоть булавками.

109. Стачать боковые срезы на швейной машине.

Длина стежка 3-3,5 мм.

110. Швы приутюжить.

111. Припуски в начале и в конце строчек высечь.

112. Припуски разутюжить.



113. На правый борт по меткам приложить держатель с полукольцами, на левый борт петельку (можно сделать навесную петлю из ткани, из шляпной резинки или из тонкого шнура), длина готовой петельки от линии шва 2,5 см, приколоть булавками.



114. Притачать держатель и петельку на швейной машине.

115. Ширина швов 5-7 мм.

116. Швы приутюжить.

Длина стежка 3-3,5 мм.



117. Жилет и подкладку сложить лицом к лицу и совместить по линии горловины, совместить плечевые швы, совместить метки, сколоть булавками.



118. Обтачать борта и горловину на швейной машине.

Длина стежка 3-3,5 мм.

119. Шов приутюжить.
120. По припуску горловины спинки сделать надсечки, не дорезая до шва 3 мм.

121. По низу борта (перед швом баски) припуски на уголках высечь.





122. Вывернуть жилет на лицевую сторону, припуск заутюжить на сторону обтачки и настрочить на швейной машине. Ширина швов 1-2 мм.

Длина стежка 3-3,5 мм.

123. Швы приутюжить.

124. Приутюжить горловину и края борта, сформировав перекант в 1 мм на сторону обтачки.



125. Не выворачивая жилет на изнаночную сторону приписки по низу проймы жилета и подкладки подвернуть внутрь и сколоть булавкой в районе бокового шва.



126. Вывернуть жилет на изнаночную сторону, и от приколотой булавки сколоть одну сторону проймы до плечевого шва.



127. Обтачать склотую часть
проймы на швейной машине.

Длина стежка 3-3,5 мм.

128. Шов приутюжить.



129. По припуску сделать
надсечки, не дорезая до шва 3
мм.



130. Сколоть булавками вторую сторону проймы (от бокового шва до плечевого шва).



131. Обтачать вторую часть проймы на швейной машине.

Длина стежка 3-3,5 мм.

132. Шов приутюжить.

133. По припуску сделать надсечки, не дорезая до шва 3 мм.



134. Вывернуть пройму на лицевую сторону.

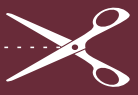


135. Припуск заутюжить на сторону обтачки и настроить на швейной машине. Ширина шва 1 мм.

Длина стежка 3-3,5 мм.

136. Шов и пройму приутюжить, сформировав перекант в 1 мм на сторону обтачки.

137. Таким же образом обтачать вторую пройму.



137. Жилет вывернуть на изнаночную сторону.

138. Жилет и подкладку сложить лицом к лицу и сколоть булавками по низу изделия.



139. Обтачать низ изделия на швейной машине.

140. Шов приутюжить.

141. Припуск в начале и конце строчки высечь.

142. По припуску сделать надсечки, не дорезая до шва 3 мм.

Длина стежка 3-3,5 мм.

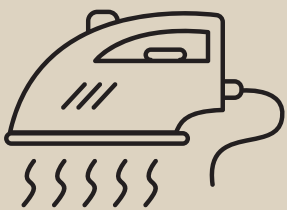


143. Через отверстие, оставленное в боковом шве подкладки вывернуть жилет на лицевую сторону, выправить все уголки, приутюжить низ изделия.



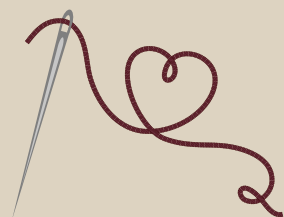
144. На подкладке по метке пришить пуговицу.

145. Техническое отверстие для выворачивания в боковом шве подкладки зашить ручными потайными стежками.



Еще раз проутюжить все вы и изделие в целом.
Жилет готов!

ЖИЛЕТ "ОДИМПИА"



Приятного пошива и
ровных строчек!

